

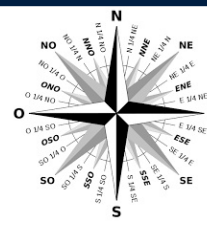
Légende

- Éléments d'exclusion**
- Habitation ou local habituellement occupé par un tiers
 - Terrain de sport
 - Cours d'eau
 - Captages d'eau potable
- Périmètre de protection de captage**
- Périmètre rapproché
 - Périmètre éloigné
- Exclusions**
- 50 m liés aux habitats et local tiers
 - Exclusion liée aux terrains de sport
 - 35 m liés aux cours d'eau
 - 50 m liés aux points de prélèvement
 - Exclusion liée aux périmètres de protection de captage
 - Exclusion liée à l'exploitant
- Limites administratives**
- Communes

1:25000

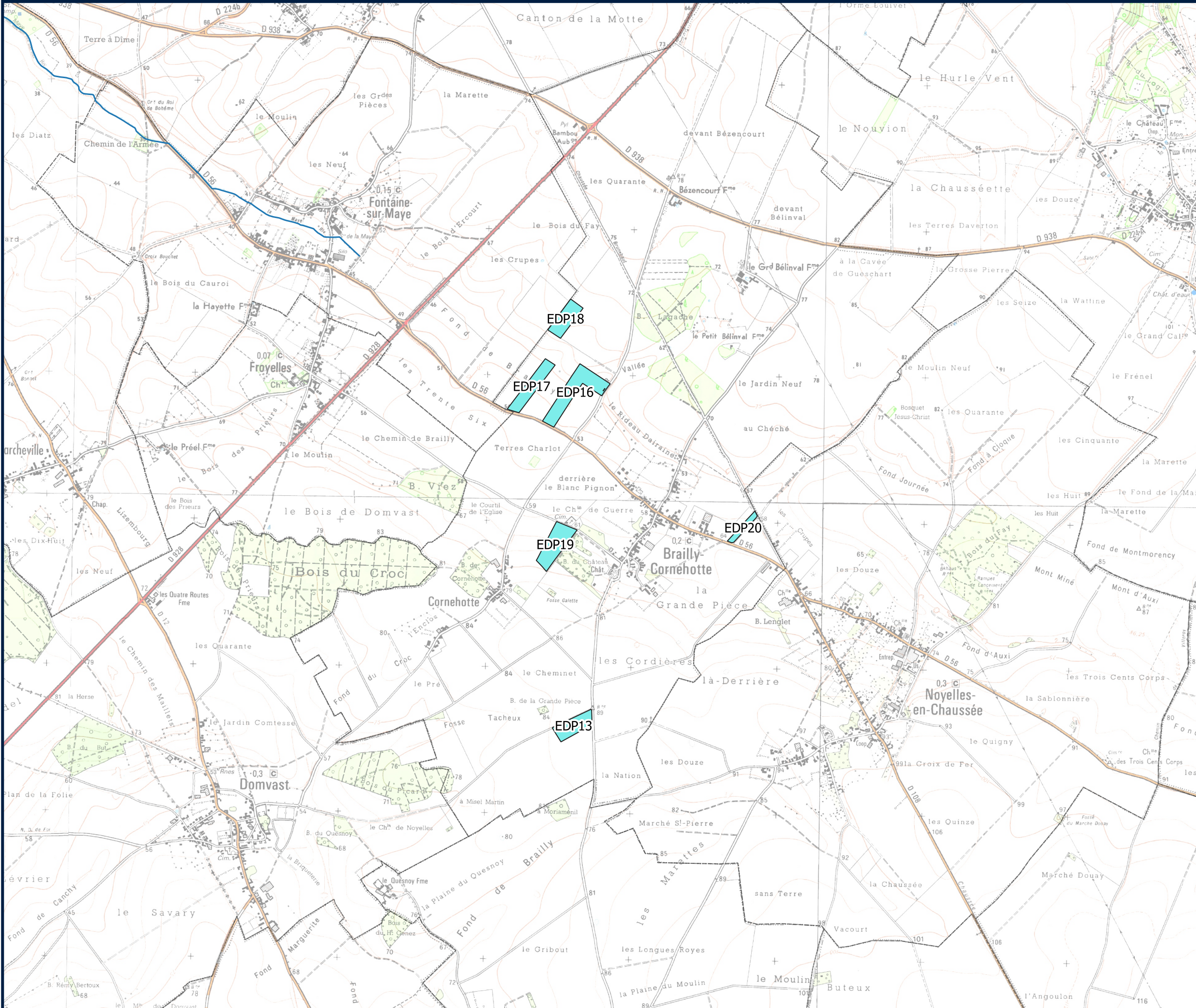
Scan 251®
Réalisation : STUDEIS 2021





Légende

- Éléments d'exclusion**
- Habitation ou local habituellement occupé par un tiers
 - Terrain de sport
 - Cours d'eau
 - Captages d'eau potable
- Périmètre de protection de captage**
- Périmètre rapproché
 - Périmètre éloigné
- Exclusions**
- 50 m liés aux habitats et local tiers
 - Exclusion liée aux terrains de sport
 - 35 m liés aux cours d'eau
 - 50 m liés aux points de prélèvement
 - Exclusion liée aux périmètres de protection de captage
 - Exclusion liée à l'exploitant
- Limites administratives**
- Communes



1:25000

Scan 251®
Réalisation : STUDEIS 2021



Annexe 14-2 : Bilan de matière annuel

SAS ARTOIS UNITERR

Gisement	
Matière brute	35 900 T/an
Matière sèche	19,3% 6 935 T/an
Matière Organique	91,0% 6 308 T/an
Azote total	135 062 kg
N	3,8 kg/t
Phosphore P2O5	68 580 kg 1,9 kg/t
Potasse total	155 868 kg
K2O	4,3 kg/t

Bilan matière annuel
Avec 2 fermenteurs - 30/8

BIOGAZ	
Biogaz humide	4 050 928 Nm3/an
Méthane	2 228 010 Nm3/an

Entrée digestion	
Matière brute	35 900 T/an
Matière sèche	19,3% 6 935 T/an
Matière Organique	91,0% 6 308 T/an
Azote total	135 062 kg
N	3,8 kg/t
Phosphore P2O5	68 580 kg 1,9 kg/t
Potasse total	155 868 kg
K2O	4,3 kg/t

Sortie Digestion	
Matière brute	30 784 T/an
Matière sèche	5,8% 1 778 T/an
Matière Organique	64,7% 1 151 T/an
Azote total	135 062 kg
N	4,4 kg/t
Phosphore P2O5	68 580 kg 2,2 kg/t
Potasse total	155 868 kg
K2O	5,1 kg/t

Digestat liquide	
Matière brute	30 784 T/an
Matière sèche	5,8% 1 778 T/an
Matière Organique	64,7% 1 151 T/an
Azote total	135 062 kg
N	4,4 kg/t
Phosphore P2O5	68 580 kg 2,2 kg/t
Potasse total	155 868 kg
K2O	5,1 kg/t

Données estimatives et non garanties.

Annexe 14-3 : Présentation du parcellaire d'épandage

Exploitation	Parcelle	Commune	Occupation du sol	Surface (ha)	Regroupement APTISOLE
ANSART ALAIN	AAL2	GAUDIEMPRE	culture	2,02	AAL5
	AAL3	HENU	culture	4,78	AAL3
	AAL5	SAINT-AMAND	culture	5,19	AAL5
	AAL6-1	SAINT-AMAND	culture	1,1	AAL3
	AAL6-2	SAINT-AMAND	prairie	3,23	Exclu
	AAL7	SAINT-AMAND	prairie	1,26	GDV26-2
	AAL8	SAINT-AMAND	culture	5,99	GCA2
	AAL9	SAINT-AMAND	culture	2,23	EDP12
	AAL11	SAINT-AMAND	prairie	7,13	Exclu
	AAL12	SAINT-AMAND	prairie	0,49	Exclu
	AAL15	SAINT-AMAND	prairie	0,26	Exclu
	AAL21	SAINT-AMAND	culture	7,98	GCA2
	AAL23	MONCHY-AU-BOIS	culture	1,61	GJB24
	AAL25	MONCHY-AU-BOIS	culture	3,51	GJB24
	AAL26	MONCHY-AU-BOIS	culture	3,51	GJB24
	AAL29	MONCHY-AU-BOIS	culture	1,45	GJB24
	AAL31	MONCHY-AU-BOIS	culture	0,95	GDV26-2
	AAL32	MONCHY-AU-BOIS	culture	1	GJB24
	AAL34	MONCHY-AU-BOIS	culture	3,56	GJB24
	AAL35	MONCHY-AU-BOIS	culture	4,34	GJB24
AAL37	MONCHY-AU-BOIS	culture	0,21	GJB24	
AAL38	MONCHY-AU-BOIS	culture	0,12	GJB24	
BETHENCOURT THIERRY	BTH1	SAVY-BERLETTE	culture	2,01	ELO17
	BTH2	SAVY-BERLETTE	culture	3,89	BTH42
	BTH3	SAVY-BERLETTE	culture	5,86	BTH16
	BTH4-1	SAVY-BERLETTE	culture	2,62	BTH19
	BTH4-2	SAVY-BERLETTE	prairie	0,15	BTH19
	BTH5	SAVY-BERLETTE	prairie	0,9	BTH16
	BTH6	SAVY-BERLETTE	culture	3,66	BTH19
	BTH8	SAVY-BERLETTE	culture	9,76	BTH19
	BTH9	SAVY-BERLETTE	culture	2,87	BTH16
	BTH10	SAVY-BERLETTE	culture	3,21	BTH16
	BTH11	SAVY-BERLETTE	prairie	1,12	BTH16
	BTH12	SAVY-BERLETTE	prairie	0,33	BTH19
	BTH13-1	SAVY-BERLETTE	culture	1,48	BTH19
	BTH13-2	SAVY-BERLETTE	prairie	0,07	BTH19
	BTH14	SAVY-BERLETTE	culture	6,22	BTH19
	BTH15	SAVY-BERLETTE	culture	7,04	BTH16
BTH16	SAVY-BERLETTE	culture	15,68	BTH16	

Exploitation	Parcelle	Commune	Occupation du sol	Surface (ha)	Regroupement APTISOLE
	BTH17	SAVY-BERLETTE	culture	1,71	BTH19
	BTH18	SAVY-BERLETTE	culture	6,96	BTH16
	BTH19	SAVY-BERLETTE	culture	5,21	BTH19
	BTH21	SAVY-BERLETTE	culture	5,21	BTH19
	BTH22	SAVY-BERLETTE	culture	2,17	BTH16
	BTH23	SAVY-BERLETTE	culture	13,98	BTH16
	BTH24	SAVY-BERLETTE	culture	0,73	BTH19
	BTH25	SAVY-BERLETTE	culture	10,05	Exclu
	BTH26	SAVY-BERLETTE	culture	4,15	Exclu
	BTH31	MINGOVAL	culture	0,9	BTH42
	BTH41	AUBIGNY-EN-ARTOIS	culture	1,46	BTH16
	BTH42	AUBIGNY-EN-ARTOIS	culture	10,74	BTH42
	BTH43	AUBIGNY-EN-ARTOIS	culture	16,18	BTH16
	CARON JEAN-LOUIS	CJL1	FONCQUEVILLERS	culture	5,26
CJL4		FONCQUEVILLERS	culture	10,66	CJL1
CJL7		FONCQUEVILLERS	culture	12,61	CJL7
CJL9		FONCQUEVILLERS	culture	3,79	GCA2
CJL10		FONCQUEVILLERS	culture	2,6	CJL1
CJL26		SAULTY	culture	9,92	EVF10
CJL35-1		POMMERA	culture	1,92	GCA43
CJL35-2		POMMERA	prairie	0,4	GCA43
CJL37		FONCQUEVILLERS	culture	0,77	Exclu
CJL38		FONCQUEVILLERS	culture	0,79	Exclu
CJL45		POMMERA	culture	19,78	SCJ6
DILLY BENOIT	DBE1	FONCQUEVILLERS	culture	0,64	CJL1
	DBE2	HEBUTERNE	culture	25,98	DBE2
	DBE3	HEBUTERNE	culture	26,26	DBE3
	DBE5	HEBUTERNE	culture	9,69	CJL1
	DBE6	FONCQUEVILLERS	culture	1,85	CJL1
	DBE7	FONCQUEVILLERS	culture	2,04	GLF50
	DBE8	FONCQUEVILLERS	culture	9,65	CJL7
	DBE9	FONCQUEVILLERS	culture	8,69	GLF50
	DBE10	HEBUTERNE	culture	2,9	DBE3
	DBE11	HEBUTERNE	culture	2,18	DBE2
	DBE12	HEBUTERNE	culture	1,79	DBE3
	DBE13	COLINCAMPS	culture	3,28	GLF61
	DBE14	COLINCAMPS	culture	2,56	GLF61
	DBE15	HEBUTERNE	culture	4,59	DBE2
DBE16	MAILLY-MAILLET	culture	2,08	GLF61	

Exploitation	Parcelle	Commune	Occupation du sol	Surface (ha)	Regroupement APTISOLE
	DBE17	HEBUTERNE	culture	5,4	GLF61
	DBE18	HEBUTERNE	culture	4,29	GLF61
	DBE19	HEBUTERNE	culture	4,2	GLF61
	DBE20	HEBUTERNE	culture	10,29	DBE2
	DBE21	HEBUTERNE	culture	15,2	DBE3
	DBE22	COLINCAMPS	culture	6,4	GLF61
	DBE23	HEBUTERNE	culture	1,08	DBE3
	DBE24	HEBUTERNE	culture	2,35	DBE3
	DBE25	FONCQUEVILLERS	culture	6,54	CJL7
	DBE26	FONCQUEVILLERS	culture	6,17	CJL7
	DBE27	FONCQUEVILLERS	culture	0,7	CJL7
	DBE28	HEBUTERNE	prairie	0,22	GLF61
	DBE30	HEBUTERNE	prairie	0,45	DBE2
	DBE50	FONCQUEVILLERS	prairie	0,74	CJL7
	DBE101	HEBUTERNE	culture	0,34	DBE2
	DBE110	BOIRY-SAINTE-RICTRUDE	prairie	0,11	GJB24
	DBE300-1	HEBUTERNE	culture	0,09	GLF50
	DBE300-2	HEBUTERNE	prairie	0,61	GLF50
	DBE301	HEBUTERNE	prairie	0,15	GLF50
	DBE302	HEBUTERNE	prairie	0,34	GLF50
	DBE400	HEBUTERNE	prairie	1,5	DBE2
	DBE401	COURCELLES-AU-BOIS	culture	6,05	GLF61
	DBE402	COLINCAMPS	culture	2,31	GLF61
	DBE403	HEBUTERNE	culture	0,71	DBE2
	DBE500	HEBUTERNE	prairie	0,21	DBE2
	DBE900	HEBUTERNE	prairie	0,37	DBE2
EARL BRICOUT	EBR1	COULLEMONT	culture	9,66	EVH78
	EBR2	COULLEMONT	culture	11,62	ELO32
	EBR3	WARLUZEL	culture	2,24	EBR5
	EBR4	WARLUZEL	culture	5,4	EBR5
	EBR5	WARLUZEL	culture	27,74	EBR5
	EBR6	WARLUZEL	culture	40,06	ELO32
	EBR7	WARLUZEL	prairie	1,44	Exclu
	EBR8	WARLUZEL	prairie	0,37	Exclu
	EBR9	COULLEMONT	prairie	0,55	Exclu
EARL CAMUS	ECA1	GRAND-RULLECOURT	culture	12,87	ELO19-1
	ECA2	GRAND-RULLECOURT	culture	2,77	ELO6-1
	ECA3	GRAND-RULLECOURT	culture	1,6	EVH78
	ECA4	GRAND-RULLECOURT	culture	3,74	EVH78

Exploitation	Parcelle	Commune	Occupation du sol	Surface (ha)	Regroupement APTISOLE	
	ECA5	GRAND-RULLECOURT	culture	2,1	ELO19-1	
	ECA6	GRAND-RULLECOURT	culture	1,24	ELO19-1	
	ECA7	GRAND-RULLECOURT	culture	0,83	ELO19-1	
	ECA8	GRAND-RULLECOURT	culture	1,34	ELO19-1	
	ECA9	GRAND-RULLECOURT	culture	2,16	ELO19-1	
	ECA10	GRAND-RULLECOURT	culture	5,58	ELO19-1	
	ECA11	GRAND-RULLECOURT	prairie	0,77	Exclu	
	ECA13	GRAND-RULLECOURT	culture	1,2	ELO19-1	
	ECA14	GRAND-RULLECOURT	culture	0,32	ELO19-1	
	ECA15	GRAND-RULLECOURT	culture	1,95	ELO25	
	ECA16	MANIN	culture	1,83	ELO25	
	ECA18	BEAUFORT-BLAVINCOURT	culture	11,78	ECA18	
	ECA19	BEAUFORT-BLAVINCOURT	culture	9,38	ECA18	
	ECA20	GRAND-RULLECOURT	prairie	3,65	ELO19-1	
	ECA21	BEAUFORT-BLAVINCOURT	culture	7,16	GAM17	
	ECA22	BEAUFORT-BLAVINCOURT	prairie	1,19	Exclu	
	ECA23	LIENCOURT	culture	9,84	ELO6-1	
	ECA24	GRAND-RULLECOURT	culture	1,49	ELO19-1	
	ECA25	GRAND-RULLECOURT	prairie	0,57	Exclu	
	EARL DANICOURT	EDA1	PAS-EN-ARTOIS	culture	10,01	GDV26-2
		EDA3	GAUDIEMPRES	culture	15,34	AAL3
		EDA5-1	HENU	culture	8,13	GDV26-2
		EDA5-2	HENU	prairie	2,14	GDV26-2
		EDA7	GAUDIEMPRES	culture	7,24	AAL3
		EDA10	GAUDIEMPRES	culture	0,31	GDV26-2
EDA11		HUMBERCAMPS	culture	12,91	GBE35	
EDA13-1		GAUDIEMPRES	culture	7,98	EDA13-1	
EDA13-2		GAUDIEMPRES	prairie	0,6	EDA13-1	
EDA15-1		PAS-EN-ARTOIS	culture	5,35	HMA18	
EDA15-2		PAS-EN-ARTOIS	prairie	3,96	HMA18	
EDA17		COUTURELLE	culture	0,92	EVF10	
EDA18		PAS-EN-ARTOIS	prairie	2,06	GDV26-2	
EDA19		PAS-EN-ARTOIS	culture	3,32	EFL24	
EDA20		GAUDIEMPRES	culture	0,4	AAL5	
EDA21		GAUDIEMPRES	culture	13,62	EDP2	
EDA22		SAULTY	culture	0,9	AAL5	
EDA23		SAULTY	culture	5,16	AAL5	
EDA26		GAUDIEMPRES	culture	0,29	GDV26-2	
EDA27		LA HERLIERE	culture	2,12	GBE35	

Exploitation	Parcelle	Commune	Occupation du sol	Surface (ha)	Regroupement APTISOLE
	EDA28	GAUDIEMPRE	culture	8,87	EDP6
	EDA29	HENU	culture	1,5	EDP6
EARL DURANEL FABIEN	EDF1	FREVIN-CAPELLE	culture	17,9	EDF1
	EDF2	FREVIN-CAPELLE	culture	13,89	EDF2
	EDF3	FREVIN-CAPELLE	culture	12,37	EDF3
	EDF4	FREVIN-CAPELLE	culture	7,37	EDF3
	EDF5	FREVIN-CAPELLE	culture	25,42	EDF5
	EDF10	FREVIN-CAPELLE	prairie	2,12	EDF2
	EDF11	FREVIN-CAPELLE	prairie	3,06	EDF1
	EDF12	FREVIN-CAPELLE	prairie	1,33	EDF1
	EDF14	CAPELLE-FERMONT	culture	5,46	EDF2
	EDF15	HAUTE-AVESNES	culture	1,42	EDF1
	EDF101	FREVIN-CAPELLE	culture	0,51	EDF3
	EDF102	FREVIN-CAPELLE	prairie	1,61	EDF1
	EDF103	FREVIN-CAPELLE	culture	2,04	EDF2
	EDF104	FREVIN-CAPELLE	culture	2,32	EDF2
EARL DELASSUS JACKY	EDJ1-1	LIGNY-SAINT-FLOCHEL	culture	4,84	EDJ1-1
	EDJ1-2	LIGNY-SAINT-FLOCHEL	prairie	0,65	EDJ1-1
	EDJ2	LIGNY-SAINT-FLOCHEL	culture	8,11	SBF11
	EDJ3	LIGNY-SAINT-FLOCHEL	culture	4,45	SBF11
	EDJ4-1	LIGNY-SAINT-FLOCHEL	culture	4,36	SBF11
	EDJ4-2	LIGNY-SAINT-FLOCHEL	prairie	1,55	SBF11
	EDJ5	LIGNY-SAINT-FLOCHEL	culture	1,62	BTH42
	EDJ6	MAIZIERES	prairie	1,36	SBF4
	EDJ7	MAIZIERES	culture	1,12	SBF11
	EDJ8	MAIZIERES	culture	13,8	EDJ1-1
	EDJ9	AVERDOINGT	culture	1,9	SBF11
	EDJ10	TINCQUES	culture	1,24	Exclu
	EDJ11	TINCQUES	culture	5,2	EDJ16-2
	EDJ12	TINCQUES	culture	2,35	Exclu
	EDJ13-1	TINCQUES	culture	15,88	EDJ13-1
	EDJ13-2	TINCQUES	prairie	6,57	EDJ13-1
	EDJ14	TINCQUES	culture	0,76	EDJ13-1
	EDJ15	TINCQUES	culture	2,29	EDJ16-2
	EDJ16-1	TINCQUES	culture	18,02	EDJ16-2
EDJ16-2	TINCQUES	prairie	3,28	EDJ16-2	
EDJ17	TINCQUES	culture	1,97	EDJ13-1	
EDJ18	BAILLEUL-AUX-CORNAILLES	culture	3,23	SBF4	
EDJ19	BAILLEUL-AUX-CORNAILLES	culture	15,85	SBF4	

Exploitation	Parcelle	Commune	Occupation du sol	Surface (ha)	Regroupement APTISOLE
	EDJ20	AVERDOINGT	culture	6,13	EDJ1-1
	EDJ21-1	LIGNY-SAINT-FLOCHEL	culture	2,06	SBF11
	EDJ21-2	LIGNY-SAINT-FLOCHEL	prairie	0,47	SBF11
	EDJ22	LIGNY-SAINT-FLOCHEL	prairie	1,95	EDJ1-1
	EDJ23	MAIZIERES	culture	18,19	SBF4
	EDJ24	CHELERS	culture	10,48	EDJ13-1
EARL DELCOURT PASCAL	EDP1-1	GAUDIEMPRE	culture	0,13	EDA13-1
	EDP1-2	GAUDIEMPRE	prairie	12,55	EDA13-1
	EDP2	GAUDIEMPRE	culture	8,1	EDP2
	EDP3-1	GAUDIEMPRE	culture	3,23	AAL3
	EDP3-2	GAUDIEMPRE	prairie	1,84	AAL3
	EDP4-1	GAUDIEMPRE	culture	15,78	EDA13-1
	EDP4-2	GAUDIEMPRE	prairie	0,93	EDA13-1
	EDP5	GAUDIEMPRE	culture	2,2	EDA13-1
	EDP6	GAUDIEMPRE	culture	6,92	EDP6
	EDP7	GAUDIEMPRE	prairie	1,9	EDP2
	EDP9	WARLINCOURT-LES-PAS	prairie	1,03	EDP2
	EDP10	SAINT-AMAND	culture	8,18	EDA13-1
	EDP12	SAINT-AMAND	culture	3,16	EDP12
	EDP13	BRAILLY-CORNEHOTTE	culture	2,85	EDP19
	EDP16	BRAILLY-CORNEHOTTE	culture	5,69	EDP16
	EDP17	BRAILLY-CORNEHOTTE	culture	3,36	EDP16
	EDP18	BRAILLY-CORNEHOTTE	culture	2,74	EDP19
	EDP19	BRAILLY-CORNEHOTTE	culture	4,03	EDP19
	EDP20	BRAILLY-CORNEHOTTE	culture	1,01	EDP19
	EDP21	BAILLEULVAL	culture	1,76	GAM130
	EDP22	BAILLEULVAL	culture	2,59	GAM130
	EDP23	GAUDIEMPRE	culture	2,17	EDA13-1
	EDP24	SAULTY	culture	0,5	EVF10
	EDP25	WARLINCOURT-LES-PAS	culture	3,44	EVF2-1
	EDP26	COULLEMONT	prairie	3,05	ELO32
	EDP34	HUMBERCAMPS	culture	2,48	EDP12
	EDP36	GAUDIEMPRE	culture	4,29	EDP6
	EDP37	BASSEUX	culture	0,61	GAM130
	EDP38	LATTRE-SAINT-QUENTIN	culture	3,08	ELO17
	EDP39	BASSEUX	culture	3,27	GAM130
EDP40	BAILLEULVAL	culture	4,06	GBE23	
EDP42	HAUTEVILLE	culture	7,88	ELO25	
EDP43	HAUTEVILLE	culture	1,39	ELO25	

Exploitation	Parcelle	Commune	Occupation du sol	Surface (ha)	Regroupement APTISOLE
	EDP47	HENU	culture	9,95	GLF25
	EDP50	PAS-EN-ARTOIS	prairie	2,93	GDL18
	EDP51	PAS-EN-ARTOIS	culture	11,68	SCJ6
	EDP52	MONDICOURT	culture	7,93	GDL17
	EDP54	POMMERA	culture	5,55	GDL17
	EDP55	POMMERA	culture	2,95	GCA43
	EDP56	POMMERA	culture	3,28	GCA43
	EDP57	FAMECHON	culture	2,11	SCJ6
	EDP70	GAUDIEMPRE	culture	1,8	EDP2
	EDP72	PAS-EN-ARTOIS	culture	6,65	HMA18
	EDP73	BOUQUEMAISON	culture	3,99	IFO18
EARL FLEURI	EFL1	FAMECHON	culture	4,64	SCJ7
	EFL3	PAS-EN-ARTOIS	culture	10,46	EFL24
	EFL4	PAS-EN-ARTOIS	culture	5,13	HMA18
	EFL5	HENU	culture	0,55	EFL24
	EFL6-1	PAS-EN-ARTOIS	culture	3,76	HMA18
	EFL6-2	PAS-EN-ARTOIS	prairie	2,18	Exclu
	EFL7	PAS-EN-ARTOIS	culture	4,5	HMA18
	EFL8	PAS-EN-ARTOIS	culture	1,28	HMA18
	EFL9	HENU	culture	1,08	EFL9
	EFL10	HENU	culture	1,22	EFL24
	EFL11	PAS-EN-ARTOIS	prairie	0,42	Exclu
	EFL12	HENU	prairie	6,41	Exclu
	EFL13	HENU	prairie	1,21	Exclu
	EFL14	HENU	prairie	3,88	Exclu
	EFL15	HENU	prairie	0,31	Exclu
	EFL16	HENU	culture	1,89	EFL24
	EFL17	HENU	prairie	0,15	Exclu
	EFL18	HENU	culture	2,12	EFL24
	EFL19	PAS-EN-ARTOIS	culture	5,89	HMA18
	EFL20	PAS-EN-ARTOIS	culture	2,14	EFL24
	EFL21	PAS-EN-ARTOIS	culture	3,05	EFL24
	EFL22	PAS-EN-ARTOIS	culture	2,5	EFL24
	EFL23	PAS-EN-ARTOIS	prairie	2,34	Exclu
	EFL24	PAS-EN-ARTOIS	culture	5,6	EFL24
	EFL25	PAS-EN-ARTOIS	culture	7,99	EFL24
	EFL26	HENU	prairie	0,71	Exclu
	EFL27	HENU	prairie	1,52	Exclu
	EFL28	HENU	prairie	3,3	Exclu

Exploitation	Parcelle	Commune	Occupation du sol	Surface (ha)	Regroupement APTISOLE
	EFL29	HENU	prairie	1,31	Exclu
	EFL30	SAINT-LEGER-LES-AUTHIE	culture	0,3	EFL24
	EFL31	SAINT-LEGER-LES-AUTHIE	culture	5,04	HMA16
	EFL100	HENU	prairie	0,25	Exclu
	EFL101	HENU	prairie	0,14	Exclu
	EFL102	SAINT-LEGER-LES-AUTHIE	culture	11,94	HMA18
	EFL103	PAS-EN-ARTOIS	culture	1,38	HMA18
	EFL104	SOUASTRE	culture	2,51	GLF25
	EFL105	SOUASTRE	culture	3,64	GLF25
	EFL106	SAINT-LEGER-LES-AUTHIE	prairie	4,06	Exclu
	EFL108	HENU	culture	1,1	HMA18
EARL LOCQUET	ELO1	BARLY	culture	6,82	ELO25
	ELO2-1	GRAND-RULLECOURT	culture	16,28	ELO6-1
	ELO2-2	GRAND-RULLECOURT	prairie	9,32	ELO6-1
	ELO3	GRAND-RULLECOURT	culture	3,57	ELO25
	ELO4	GRAND-RULLECOURT	culture	1,83	ELO6-1
	ELO5	GRAND-RULLECOURT	culture	7,47	ELO25
	ELO6-1	GRAND-RULLECOURT	culture	15,29	ELO6-1
	ELO6-2	GRAND-RULLECOURT	prairie	0,29	ELO6-1
	ELO7	GRAND-RULLECOURT	culture	3,26	ELO25
	ELO8	GRAND-RULLECOURT	culture	2,06	ELO25
	ELO9	GRAND-RULLECOURT	culture	2	ELO25
	ELO10	BERLENCOURT-LE-CAUROY	culture	6,16	ELO19-1
	ELO12-1	BERLENCOURT-LE-CAUROY	culture	0,67	EVH78
	ELO12-2	BERLENCOURT-LE-CAUROY	prairie	2,81	EVH78
	ELO13	GRAND-RULLECOURT	culture	1,51	ECA18
	ELO14	GRAND-RULLECOURT	culture	0,97	ELO25
	ELO15	BERLENCOURT-LE-CAUROY	culture	1,84	EVH78
	ELO16	GRAND-RULLECOURT	culture	4,13	EBR5
	ELO17	BERLENCOURT-LE-CAUROY	culture	1,84	ELO17
	ELO18	GRAND-RULLECOURT	prairie	0,99	ELO6-1
	ELO19-1	GRAND-RULLECOURT	culture	6,26	ELO19-1
	ELO19-2	GRAND-RULLECOURT	prairie	0,42	ELO6-1
	ELO20	GRAND-RULLECOURT	prairie	0,85	ELO6-1
	ELO22	GRAND-RULLECOURT	prairie	0,68	ELO19-1
	ELO23	GRAND-RULLECOURT	prairie	0,92	EVH78
	ELO24	GRAND-RULLECOURT	prairie	2,81	ELO25
ELO25	GRAND-RULLECOURT	culture	4,56	ELO25	
ELO26	AVESNES-LE-COMTE	prairie	1,51	Exclu	

Exploitation	Parcelle	Commune	Occupation du sol	Surface (ha)	Regroupement APTISOLE
	ELO27	BEAUFORT-BLAVINCOURT	prairie	0,49	Exclu
	ELO28	LIENCOURT	prairie	0,5	Exclu
	ELO29	HUMBERCOURT	culture	0,67	ELO19-1
	ELO30	BEAUFORT-BLAVINCOURT	culture	3,92	ECA18
	ELO31	SOMBRIN	culture	2,98	ELO25
	ELO32	COULLEMONT	culture	3,43	ELO32
EARL VANDERBEKEN FARDEL	EVF1	WARLINCOURT-LES-PAS	prairie	3,65	EDP6
	EVF2-1	WARLINCOURT-LES-PAS	culture	19,56	EVF2-1
	EVF2-2	WARLINCOURT-LES-PAS	prairie	6,09	EVF2-1
	EVF3	WARLINCOURT-LES-PAS	prairie	1,43	EDP6
	EVF4	GOUY-EN-ARTOIS	culture	3,72	GAM53
	EVF5	WARLINCOURT-LES-PAS	prairie	0,19	EDP6
	EVF6	WARLINCOURT-LES-PAS	culture	14,66	EDP6
	EVF7	WARLINCOURT-LES-PAS	culture	6,78	EVF10
	EVF8	WARLINCOURT-LES-PAS	culture	16,35	EVF10
	EVF9	SAULTY	culture	1,19	EVF10
	EVF10	SAULTY	culture	4,08	EVF10
	EVF11	SAULTY	prairie	4,42	EDP2
	EVF12	LA HERLIERE	culture	4,27	EDP2
	EVF13	BAVINCOURT	culture	5,95	GAM103
	EVF15	GOUY-EN-ARTOIS	culture	4,74	EVF15
	EVF16	GRINCOURT-LES-PAS	culture	1,12	GDL18
	EVF17	GRINCOURT-LES-PAS	prairie	0,75	EDP6
	EVF18	HUMBERCAMPS	culture	0,46	EDP12
	EVF19	GRINCOURT-LES-PAS	prairie	0,45	GDL18
	EVF20	WARLINCOURT-LES-PAS	prairie	1	EDP6
	EVF21	LA HERLIERE	prairie	0,12	EDP2
EARL VIARD HUBERT	EVH2	LUCHEUX	prairie	0,92	Exclu
	EVH3	LUCHEUX	culture	2,48	EVH6
	EVH4	LUCHEUX	culture	3,73	GDV26-2
	EVH5	LUCHEUX	culture	4,27	EVH6
	EVH6	LUCHEUX	culture	4,63	EVH6
	EVH7	LUCHEUX	culture	5,83	EVH6
	EVH8	LUCHEUX	culture	1,97	EVH6
	EVH10	LUCHEUX	culture	18,45	IFO18
	EVH13	LUCHEUX	culture	4,45	EVH6
	EVH15	LUCHEUX	culture	9,3	EVH6
	EVH16	LUCHEUX	culture	1,47	GDV26-2
	EVH17	LUCHEUX	culture	0,88	EVH6

Exploitation	Parcelle	Commune	Occupation du sol	Surface (ha)	Regroupement APTISOLE
	EVH20	LUCHEUX	prairie	2,47	Exclu
	EVH21	LUCHEUX	prairie	2,32	Exclu
	EVH22	LUCHEUX	prairie	1,89	Exclu
	EVH23	LUCHEUX	prairie	0,89	Exclu
	EVH24	LUCHEUX	prairie	2,11	Exclu
	EVH25	LUCHEUX	prairie	2,12	Exclu
	EVH28	GRINCOURT-LES-PAS	culture	4,94	GCA22
	EVH29	GROUCHES-LUCHUEL	culture	9,05	GDE21
	EVH32-1	DOULLENS	culture	14,76	EVH49
	EVH32-2	DOULLENS	prairie	0,92	Exclu
	EVH33	MONDICOURT	prairie	0,2	Exclu
	EVH34	MONDICOURT	culture	1,61	JTH2
	EVH35	MONDICOURT	culture	11,94	GAM56
	EVH36	HALLOY	culture	0,78	GCA43
	EVH40	AMPLIER	culture	2,74	GBE36
	EVH41	AMPLIER	culture	2,17	GDV26-2
	EVH42	AMPLIER	culture	1,31	GBE36
	EVH43	HALLOY	culture	0,64	GBE36
	EVH44	AMPLIER	culture	0,65	GDV26-2
	EVH46	HALLOY	culture	0,43	GCA43
	EVH47	HALLOY	culture	5,87	GBE36
	EVH48	HALLOY	culture	7,96	GDL2
	EVH49	HALLOY	culture	9,62	EVH49
	EVH50	HALLOY	culture	7,21	GCA43
	EVH52	ORVILLE	culture	2,18	GBE36
	EVH54	POMMERA	culture	14,99	GAM56
	EVH55	HALLOY	culture	8,74	GDL2
	EVH59	LUCHEUX	culture	3,6	EVH6
	EVH60	LUCHEUX	culture	2,55	EVH6
	EVH61	LUCHEUX	culture	2,14	EVH6
	EVH63	HALLOY	prairie	1,1	Exclu
	EVH64	HALLOY	culture	2,04	EVH49
	EVH65	HALLOY	prairie	0,38	Exclu
	EVH71	LUCHEUX	culture	4,33	EVH72
	EVH72	HUMBERCOURT	culture	3,81	EVH72
	EVH74	LUCHEUX	culture	8,64	EVH78
	EVH75	LUCHEUX	prairie	4,44	Exclu
	EVH76	LUCHEUX	prairie	0,96	Exclu
	EVH77	LUCHEUX	prairie	0,45	Exclu

Exploitation	Parcelle	Commune	Occupation du sol	Surface (ha)	Regroupement APTISOLE
	EVH78	LUCHEUX	culture	5,75	EVH78
	EVH79	LUCHEUX	culture	3,84	EVH72
	EVH80	LUCHEUX	culture	1,49	EVH72
	EVH81	LUCHEUX	culture	3,39	EVH72
	EVH82	LUCHEUX	culture	1,47	EVH72
	EVH83	LUCHEUX	culture	3,25	EVH72
	EVH85	LUCHEUX	prairie	2,8	Exclu
	EVH86	BEAUVAIL	culture	3	GBE36
	EVH101	POMMERA	culture	6,6	Exclu
	EVH104	HALLOY	culture	9,74	Exclu
FAVRE MANUEL	FMA1	CAMBLAIN-L'ABBE	culture	4,61	LCH11
	FMA2	CAMBLAIN-L'ABBE	culture	4,15	EDF1
	FMA3	CAMBLAIN-L'ABBE	culture	1,7	LCH11
	FMA4	CAMBLAIN-L'ABBE	culture	5,98	LCH11
	FMA5	CAMBLAIN-L'ABBE	culture	0,43	EDF1
	FMA6	CAMBLAIN-L'ABBE	culture	6,02	EDF1
	FMA7	CAMBLAIN-L'ABBE	culture	3,86	LCH11
	FMA9	CAMBLAIN-L'ABBE	culture	2,27	LCH11
	FMA10	CAMBLAIN-L'ABBE	culture	1,76	EDF1
	FMA11	ACQ	culture	2,15	EDF1
	FMA12	CAMBLAIN-L'ABBE	culture	3,96	LCH11
	GAEC ANCIEN MOULIN	GAM1-1	GRINCOURT-LES-PAS	culture	9,47
GAM1-2		GRINCOURT-LES-PAS	prairie	28,36	GAM1-2
GAM2		GRINCOURT-LES-PAS	culture	3,38	EVF2-1
GAM3-1		GRINCOURT-LES-PAS	culture	0,13	GAM9
GAM3-2		GRINCOURT-LES-PAS	prairie	5,15	EVF2-1
GAM4		SAINT-AMAND	prairie	0,37	GAM9
GAM5		GRINCOURT-LES-PAS	culture	8,76	EVF2-1
GAM7		GRINCOURT-LES-PAS	prairie	1,13	GAM9
GAM9		GRINCOURT-LES-PAS	prairie	5,72	GAM9
GAM12		GRINCOURT-LES-PAS	prairie	2,17	GAM9
GAM14		GRINCOURT-LES-PAS	prairie	0,44	GAM9
GAM15		GRINCOURT-LES-PAS	prairie	0,78	GAM9
GAM17		WARLINCOURT-LES-PAS	culture	16,76	GAM17
GAM18		WARLINCOURT-LES-PAS	culture	5,94	GAM9
GAM20		SAINT-AMAND	culture	5,46	GAM9
GAM21		GAUDIEMPRE	culture	3,68	GAM9
GAM23		SAINT-AMAND	culture	8,84	AAL3
GAM24	SAINT-AMAND	culture	16,23	EDP12	

Exploitation	Parcelle	Commune	Occupation du sol	Surface (ha)	Regroupement APTISOLE
	GAM25	SAINT-AMAND	culture	6,67	EDP12
	GAM27	SAINT-AMAND	culture	1,69	EDP12
	GAM28	SAINT-AMAND	culture	3,95	EDP12
	GAM29	SAINT-AMAND	culture	5,82	GAM9
	GAM31-1	SAINT-AMAND	culture	1,7	GLF25
	GAM31-2	SAINT-AMAND	prairie	1,57	GAM9
	GAM36	MONDICOURT	culture	12,65	GAM9
	GAM37	MONDICOURT	culture	4,82	GAM42
	GAM38	MONDICOURT	culture	1,68	GAM42
	GAM39	MONDICOURT	culture	1,44	GAM56
	GAM40	MONDICOURT	culture	0,48	GDL17
	GAM41	MONDICOURT	prairie	1,46	GAM42
	GAM42	MONDICOURT	prairie	3,61	GAM42
	GAM43	MONDICOURT	prairie	7,81	GAM42
	GAM44	LUCHEUX	culture	4,19	GCA22
	GAM45	LUCHEUX	culture	2,1	GCA22
	GAM46	LUCHEUX	culture	4,12	GCA22
	GAM47	LUCHEUX	culture	23,99	GCA22
	GAM48	SOUASTRE	culture	3,14	GLF25
	GAM51	BARLY	culture	6,19	GAM112
	GAM52	BARLY	culture	6,04	GAM53
	GAM53	FOSSEUX	culture	19,8	GAM53
	GAM54	SAULTY	culture	26,28	ECA18
	GAM56	LUCHEUX	culture	2,43	GAM56
	GAM57	BAVINCOURT	culture	9,18	GAM103
	GAM58	BAVINCOURT	culture	22,44	GAM112
	GAM59	BAVINCOURT	culture	7,26	GAM103
	GAM60	BAVINCOURT	prairie	4,52	GAM112
	GAM62	MONCHIET	culture	0,59	GAM17
	GAM65	GRINCOURT-LES-PAS	prairie	0,32	GAM9
	GAM66	DOULLENS	culture	4,28	GAM42
	GAM67	DOULLENS	culture	3,9	EVH49
	GAM68	DOULLENS	culture	2,81	EVH49
	GAM69	DOULLENS	culture	3,03	EVH49
	GAM101	BAILLEULMONT	culture	15,92	GAM17
	GAM102	BAILLEULMONT	culture	4,02	GAM112
	GAM103	BAILLEULMONT	culture	8,57	GAM103
	GAM104	BAILLEULMONT	culture	5,45	GBE23
	GAM106	BAILLEULMONT	culture	10,11	GBE23

Exploitation	Parcelle	Commune	Occupation du sol	Surface (ha)	Regroupement APTISOLE
	GAM107	BAILLEULMONT	prairie	0,2	GAM112
	GAM110	WARLINCOURT-LES-PAS	culture	17,6	EVF10
	GAM111	GAUDIEMPRE	culture	4,98	GAM9
	GAM112	LA HERLIERE	culture	9,42	GAM112
	GAM113	MONCHIET	culture	3,43	GAM130
	GAM114	LA CAUCHIE	culture	2,4	GAM112
	GAM116	BERLES-AU-BOIS	culture	2,74	GAM112
	GAM117	BASSEUX	culture	1,28	GAM112
	GAM118	BASSEUX	culture	3,21	GAM17
	GAM119	BASSEUX	culture	1,12	GAM130
	GAM120	BASSEUX	culture	1,74	GAM130
	GAM121-1	BASSEUX	culture	13,63	GAM130
	GAM121-2	BASSEUX	prairie	2,99	GAM112
	GAM124	BAILLEULVAL	culture	3,16	GAM130
	GAM127	BAILLEULVAL	prairie	1,61	GAM112
	GAM129	BAILLEULVAL	culture	4,38	GAM130
	GAM130	BAILLEULVAL	culture	10,95	GAM130
	GAM132	BAILLEULVAL	culture	9,03	GBE23
	GAM133	BAILLEULVAL	prairie	0,31	GAM112
	GAM143	GOUY-EN-ARTOIS	culture	3,47	GAM112
	GAM144	BAVINCOURT	culture	8,82	GBE23
	GAM145	GOUY-EN-ARTOIS	culture	2,02	GBE23
	GAM150	BAVINCOURT	culture	2,55	GAM103
	GAM171	HALLOY	culture	1,88	GBE36
	GAM173	FAMECHON	culture	0,49	GAM42
	GAM174	ORVILLE	culture	0,32	GAM42
	GAM178	BEAUDRICOURT	culture	8,35	ELO19-1
	GAM179	BEAUDRICOURT	culture	1,44	IFO11
	GAM180	BEAUDRICOURT	culture	2,4	IFO11
	GAM182	IVERGNY	culture	0,38	IFO11
	GAM183	BEAUDRICOURT	prairie	0,15	IFO11
	GAM184	AVELUY	culture	11,93	GAM184
	GAM185	POMMERA	culture	1,14	GCA43
GAEC BEAUCOURT	GBE2-1	BAVINCOURT	culture	35,85	GBE2-2
	GBE2-2	BAVINCOURT	prairie	9,35	GBE2-2
	GBE3	BAVINCOURT	prairie	0,29	GBE2-2
	GBE5-1	BAVINCOURT	culture	9,93	GBE2-2
	GBE5-2	BAVINCOURT	prairie	10,81	GBE2-2
	GBE10	WANQUETIN	culture	5,5	GAM53

Exploitation	Parcelle	Commune	Occupation du sol	Surface (ha)	Regroupement APTISOLE
	GBE11	BAVINCOURT	culture	10,62	ECA18
	GBE12	BAVINCOURT	culture	7,44	GAM53
	GBE15	LA CAUCHIE	culture	1,61	GBE35
	GBE17	MONCHY-AU-BOIS	culture	1,19	GJB24
	GBE18	MONCHY-AU-BOIS	culture	3,2	GJB24
	GBE19	BAVINCOURT	prairie	1,95	GAM53
	GBE20	LA CAUCHIE	culture	6,88	GBE35
	GBE21	ORVILLE	prairie	5,28	GBE36
	GBE22-1	BAILLEULMONT	culture	2,56	GBE23
	GBE22-2	BAILLEULMONT	prairie	2,94	GBE23
	GBE23	BAILLEULMONT	culture	4,23	GBE23
	GBE26	ORVILLE	culture	10,69	SCJ31
	GBE27	AMPLIER	culture	17,06	GBE36
	GBE29	AMPLIER	prairie	2,23	GBE36
	GBE30	ORVILLE	culture	0,82	SCJ7
	GBE31	BAVINCOURT	culture	9,65	GAM53
	GBE33	LA CAUCHIE	culture	1,85	GAM103
	GBE34	LA CAUCHIE	culture	3,32	GBE35
	GBE35	LA CAUCHIE	culture	10,87	GBE35
	GBE36	ORVILLE	culture	2,45	GBE36
	GBE37	ORVILLE	culture	1,12	GBE36
	GBE39	BAVINCOURT	prairie	0,38	Exclu
	GBE40	BAILLEULMONT	prairie	0,42	Exclu
GBE41	BAVINCOURT	prairie	1,77	Exclu	
GAEC CARON	GCA2	FONCQUEVILLERS	culture	9,11	GCA2
	GCA5	FONCQUEVILLERS	culture	5,2	GCA2
	GCA8	FONCQUEVILLERS	culture	6,8	GCA2
	GCA11	FONCQUEVILLERS	culture	12,03	GLF2
	GCA12	FONCQUEVILLERS	culture	2,5	GCA2
	GCA13	FONCQUEVILLERS	culture	3,47	CJL1
	GCA14	WARLINCOURT-LES-PAS	culture	0,44	EDP6
	GCA15	POMMERA	culture	5,86	EVH6
	GCA16	LUCHEUX	culture	0,6	GDV24-2
	GCA17	MONDICOURT	culture	1,11	GDV15
	GCA18	MONDICOURT	culture	6,75	JTH2
	GCA19	MONDICOURT	culture	7,76	GDV15
	GCA22	GRINCOURT-LES-PAS	culture	2,2	GCA22
	GCA23	GRINCOURT-LES-PAS	culture	1,4	GDV26-2
	GCA24	GRINCOURT-LES-PAS	culture	8,88	JTH2

Exploitation	Parcelle	Commune	Occupation du sol	Surface (ha)	Regroupement APTISOLE
	GCA28-1	WARLINCOURT-LES-PAS	culture	19,93	EDP2
	GCA28-2	WARLINCOURT-LES-PAS	prairie	1,59	Exclu
	GCA29	WARLINCOURT-LES-PAS	culture	2,5	AAL5
	GCA32-1	WARLINCOURT-LES-PAS	culture	0,07	Exclu
	GCA32-2	WARLINCOURT-LES-PAS	prairie	19,5	Exclu
	GCA33	WARLINCOURT-LES-PAS	prairie	5,48	Exclu
	GCA34	WARLINCOURT-LES-PAS	culture	5,31	Exclu
	GCA36	POMMERA	prairie	1,49	Exclu
	GCA37	FONCQUEVILLERS	prairie	2,01	Exclu
	GCA40	POMMERA	culture	5,27	GCA43
	GCA41	POMMERA	culture	23,55	GCA43
	GCA42	POMMERA	culture	3,1	GAM56
	GCA43	POMMERA	culture	5,11	GCA43
	GCA44-1	POMMERA	culture	2,57	GDV26-2
	GCA44-2	POMMERA	culture	0,01	Exclu
	GAEC DERUE	GDE1	SAILLY-AU-BOIS	prairie	7,82
GDE2		SAILLY-AU-BOIS	culture	2,13	Exclu
GDE3		SAILLY-AU-BOIS	culture	2,59	Exclu
GDE5		SAILLY-AU-BOIS	culture	11,19	Exclu
GDE6		SAILLY-AU-BOIS	culture	2,15	Exclu
GDE7		SAILLY-AU-BOIS	culture	12,75	Exclu
GDE9		SAILLY-AU-BOIS	culture	4,49	Exclu
GDE10		SAILLY-AU-BOIS	culture	4,72	Exclu
GDE11		SAILLY-AU-BOIS	culture	4,23	Exclu
GDE12		SAILLY-AU-BOIS	culture	0,27	Exclu
GDE13		SAILLY-AU-BOIS	culture	3,27	Exclu
GDE14		SAILLY-AU-BOIS	culture	0,47	Exclu
GDE15		BERTRANCOURT	culture	2,91	Exclu
GDE16		SAILLY-AU-BOIS	culture	3,89	Exclu
GDE17		FONCQUEVILLERS	culture	0,75	Exclu
GDE19		FONCQUEVILLERS	culture	0,53	Exclu
GDE20		HUMBERCAMPS	culture	3,71	GBE35
GDE21		LUCHEUX	culture	22,54	GDE21
GDE22-1		LUCHEUX	culture	7,56	GDE21
GDE22-2		LUCHEUX	prairie	3,22	GDE21
GDE23	RAINCHEVAL	culture	1,25	Exclu	
GDE24	RAINCHEVAL	culture	0,51	Exclu	
GDE25	RAINCHEVAL	culture	0,7	Exclu	
GDE26	RAINCHEVAL	culture	0,82	Exclu	

Exploitation	Parcelle	Commune	Occupation du sol	Surface (ha)	Regroupement APTISOLE
	GDE27	RAINCHEVAL	culture	0,57	Exclu
	GDE28	BERTRANCOURT	culture	1,87	Exclu
	GDE30	SAILLY-AU-BOIS	prairie	0,94	Exclu
	GDE31	SAILLY-AU-BOIS	prairie	0,16	Exclu
	GDE32	SAILLY-AU-BOIS	prairie	0,18	Exclu
	GDE33	SAILLY-AU-BOIS	prairie	0,29	Exclu
	GDE34	SAILLY-AU-BOIS	prairie	0,58	Exclu
	GDE35	SAILLY-AU-BOIS	prairie	1,24	Exclu
	GDE36	SAILLY-AU-BOIS	prairie	0,21	Exclu
	GDE37	SAILLY-AU-BOIS	prairie	3,15	Exclu
	GDE38	SAILLY-AU-BOIS	prairie	2,96	Exclu
	GDE39	SAILLY-AU-BOIS	prairie	3,07	Exclu
	GDE40	SAILLY-AU-BOIS	prairie	0,56	Exclu
	GDE41	SAILLY-AU-BOIS	prairie	0,73	Exclu
	GDE43	COUIN	prairie	0,98	Exclu
	GDE44	COLINCAMPS	culture	0,31	Exclu
	GDE45	SAILLY-AU-BOIS	culture	5,27	Exclu
GAEC DELALEAU	GDL1	LUCHEUX	culture	2,39	GDV26-2
	GDL2	HALLOY	culture	49,13	GDL2
	GDL3	POMMERA	culture	2,04	GDV26-2
	GDL4	POMMERA	prairie	1,21	EVH6
	GDL5	POMMERA	culture	0,47	GDL2
	GDL6	POMMERA	prairie	1,09	GAM56
	GDL7	POMMERA	culture	1,1	GDE21
	GDL8	POMMERA	culture	3,12	GDV26-2
	GDL9	POMMERA	prairie	1,09	Exclu
	GDL10	POMMERA	prairie	0,74	Exclu
	GDL11	MONDICOURT	culture	2,31	GAM56
	GDL12	MONDICOURT	culture	0,54	GAM56
	GDL14	MONDICOURT	culture	2,98	GDL17
	GDL15-1	MONDICOURT	culture	0,56	Exclu
	GDL15-2	MONDICOURT	prairie	1,51	Exclu
	GDL16	MONDICOURT	culture	24,48	GDL17
	GDL17	MONDICOURT	culture	2,99	GDL17
	GDL18	PAS-EN-ARTOIS	culture	38,17	GDL18
	GDL19	PAS-EN-ARTOIS	prairie	5,74	GDL18
	GDL20	MONDICOURT	culture	2,7	GAM56
	GDL21	MONDICOURT	culture	4,76	GAM56
	GDL22	MONDICOURT	culture	2,56	GDL17

Exploitation	Parcelle	Commune	Occupation du sol	Surface (ha)	Regroupement APTISOLE
	GDL23	AMPLIER	culture	21,52	EVH49
	GDL25	HALLOY	culture	0,95	GDL2
	GDL27	POMMERA	prairie	1,1	Exclu
	GDL29	POMMERA	prairie	3,33	GCA43
	GDL31	MONDICOURT	culture	5,54	JTH2
GAEC DU VALANDIN	GDV1	COUIN	culture	4,58	EFL24
	GDV2	COUIN	culture	3,3	HMA16
	GDV3	COUIN	culture	6,05	HMA16
	GDV4	LUCHEUX	culture	2,4	GDV24-2
	GDV5	LUCHEUX	culture	4,35	EVH72
	GDV7	LUCHEUX	prairie	4,16	GDV24-2
	GDV8	MONDICOURT	culture	2,54	GDL17
	GDV9	MONDICOURT	prairie	1,32	GDL17
	GDV10	MONDICOURT	culture	1,42	GDV24-2
	GDV11	MONDICOURT	prairie	0,54	GDV24-2
	GDV13	MONDICOURT	prairie	8,7	GDV24-2
	GDV14	PAS-EN-ARTOIS	culture	0,76	EFL24
	GDV15	MONDICOURT	culture	21,61	GDV15
	GDV16	LUCHEUX	culture	14,13	EVH72
	GDV17	MONDICOURT	culture	2,97	GDL17
	GDV19	LUCHEUX	prairie	2,47	GDV24-2
	GDV20	LUCHEUX	culture	4,65	GAM56
	GDV22	LUCHEUX	culture	4,74	GCA22
	GDV24-1	MONDICOURT	culture	16,07	GDV24-2
	GDV24-2	MONDICOURT	prairie	2,59	GDV24-2
	GDV25	LUCHEUX	culture	1,3	EVH72
	GDV26-1	COUIN	culture	1,68	GDV26-2
	GDV26-2	COUIN	prairie	1,89	GDV26-2
GDV28	LUCHEUX	culture	5,1	EVH78	
GDV29	LUCHEUX	culture	1,15	ELO17	
GDV30	MONDICOURT	culture	20,13	GDV15	
GAEC JLM BAUDERICQUE	GJB1-1	POMMIER	culture	16,61	GJB14
	GJB1-2	POMMIER	prairie	9,54	GJB2-1
	GJB2-1	POMMIER	culture	19,22	GJB2-1
	GJB2-2	POMMIER	prairie	1,05	GJB2-1
	GJB3	BERLES-AU-BOIS	culture	0,98	GBE35
	GJB4	BIENVILLERS-AU-BOIS	prairie	0,98	GJB24
	GJB5	BIENVILLERS-AU-BOIS	culture	9,76	GCA2
	GJB6-1	BIENVILLERS-AU-BOIS	culture	4,75	GJB2-1

Exploitation	Parcelle	Commune	Occupation du sol	Surface (ha)	Regroupement APTISOLE	
	GJB6-2	BIENVILLERS-AU-BOIS	prairie	2,65	GJB2-1	
	GJB7	BIENVILLERS-AU-BOIS	prairie	2,76	GJB2-1	
	GJB8	MONCHY-AU-BOIS	culture	5,42	Exclu	
	GJB9-1	MONCHY-AU-BOIS	culture	2,45	GJB14	
	GJB9-2	MONCHY-AU-BOIS	prairie	0,08	GJB14	
	GJB10	MONCHY-AU-BOIS	prairie	1,03	GJB14	
	GJB11	MONCHY-AU-BOIS	culture	2,66	GJB14	
	GJB12	MONCHY-AU-BOIS	culture	1,47	GJB14	
	GJB13	MONCHY-AU-BOIS	prairie	1,34	Exclu	
	GJB14	MONCHY-AU-BOIS	culture	1,46	GJB14	
	GJB15	MONCHY-AU-BOIS	culture	4,22	GJB14	
	GJB16	MONCHY-AU-BOIS	culture	1,91	GJB24	
	GJB17	MONCHY-AU-BOIS	culture	1,4	GJB14	
	GJB18	MONCHY-AU-BOIS	culture	0,62	GJB24	
	GJB19	MONCHY-AU-BOIS	culture	3,43	GJB14	
	GJB20	MONCHY-AU-BOIS	prairie	0,56	Exclu	
	GJB21	MONCHY-AU-BOIS	culture	3,98	GJB14	
	GJB23	MONCHY-AU-BOIS	culture	4	GJB14	
	GJB24	MONCHY-AU-BOIS	culture	3,33	GJB24	
	GJB25	BIENVILLERS-AU-BOIS	culture	0,81	GJB2-1	
	GJB26	MONCHY-AU-BOIS	culture	3,89	GJB14	
	GJB27	MONCHY-AU-BOIS	culture	0,67	GJB14	
	GJB28	BIENVILLERS-AU-BOIS	culture	3,44	GJB14	
	GJB29	MONCHY-AU-BOIS	culture	0,08	GJB24	
	GJB30	BIENVILLERS-AU-BOIS	prairie	1,07	Exclu	
	GAEC LE FOULCQUOIS	GLF1	FONCQUEVILLERS	culture	12,44	GLF2
		GLF2	FONCQUEVILLERS	culture	16,34	GLF2
		GLF3	FONCQUEVILLERS	culture	7,86	CJL1
		GLF4	FONCQUEVILLERS	prairie	0,23	CJL7
		GLF5	FONCQUEVILLERS	culture	4,63	GLF50
GLF6		FONCQUEVILLERS	culture	6,26	CJL7	
GLF7		FONCQUEVILLERS	culture	3,32	CJL7	
GLF8		SOUASTRE	culture	6,96	GLF2	
GLF9		FONCQUEVILLERS	culture	7,13	GLF50	
GLF10		BIENVILLERS-AU-BOIS	culture	1,95	GLF2	
GLF11		FONCQUEVILLERS	culture	1,89	GLF2	
GLF14		FONCQUEVILLERS	culture	6,46	CJL7	
GLF15		FONCQUEVILLERS	prairie	3,82	CJL7	
GLF17		FONCQUEVILLERS	prairie	1,83	CJL7	

Exploitation	Parcelle	Commune	Occupation du sol	Surface (ha)	Regroupement APTISOLE
	GLF19	SOUASTRE	culture	1,31	GLF25
	GLF20	FONCQUEVILLERS	prairie	0,85	CJL7
	GLF21	FONCQUEVILLERS	prairie	0,28	CJL7
	GLF22	FONCQUEVILLERS	prairie	1,22	CJL7
	GLF23	HEBUTERNE	prairie	0,72	DBE2
	GLF25	SOUASTRE	culture	2,1	GLF25
	GLF26	SOUASTRE	culture	0,15	GLF25
	GLF27	FONCQUEVILLERS	prairie	1,49	CJL7
	GLF29	FONCQUEVILLERS	culture	1,03	CJL1
	GLF30	SAILLY-AU-BOIS	culture	4,21	CJL1
	GLF31	SAILLY-AU-BOIS	prairie	0,83	CJL1
	GLF33	HUMBERCAMPS	culture	2,49	GAM103
	GLF34	HUMBERCAMPS	culture	16,47	EDP12
	GLF35	HUMBERCAMPS	prairie	1,05	EDP12
	GLF36	BIENVILLERS-AU-BOIS	prairie	2,99	GJB24
	GLF37	BIENVILLERS-AU-BOIS	culture	14,01	GLF2
	GLF38	BIENVILLERS-AU-BOIS	culture	5,83	GJB24
	GLF39	LA HERLIERE	culture	2,34	GAM103
	GLF40	HEBUTERNE	culture	7,76	GLF61
	GLF41	FONCQUEVILLERS	culture	1,21	CJL7
	GLF50	HEBUTERNE	culture	17,01	GLF50
	GLF51-1	HEBUTERNE	culture	2,11	GLF50
	GLF51-2	HEBUTERNE	prairie	0,52	GLF50
	GLF52	HEBUTERNE	culture	8,73	GLF61
	GLF53	HEBUTERNE	prairie	3,08	GLF61
	GLF54	HEBUTERNE	culture	5,4	GLF50
	GLF55	HEBUTERNE	culture	2	DBE2
	GLF56	HEBUTERNE	prairie	1,22	DBE2
	GLF57	HEBUTERNE	prairie	0,57	GLF50
	GLF58-1	HEBUTERNE	culture	1,82	GLF50
	GLF58-2	HEBUTERNE	prairie	0,63	GLF50
	GLF59	HEBUTERNE	culture	2,38	DBE2
	GLF60	COLINCAMPS	culture	2,05	GLF61
	GLF61	SAILLY-AU-BOIS	culture	6,98	GLF61
	GLF62	SAILLY-AU-BOIS	culture	1,8	GLF61
	GLF63	FONCQUEVILLERS	culture	0,31	CJL1
	GLF64	FONCQUEVILLERS	culture	1,35	GLF2
	GLF66	FONCQUEVILLERS	culture	0,84	CJL7
	GLF67	FONCQUEVILLERS	culture	0,79	CJL7

Exploitation	Parcelle	Commune	Occupation du sol	Surface (ha)	Regroupement APTISOLE
	GLF70	MAILLY-MAILLET	culture	0,51	GLF61
GRANDHOMME MARTINE	GMA17	BOUQUEMAISON	prairie	1,25	GMA41
	GMA18	LE SOUICH	prairie	3,51	IFO18
	GMA19	DOULLENS	culture	25,22	GMA41
	GMA21	BOUQUEMAISON	culture	10,82	GMA41
	GMA23	DOULLENS	culture	6,55	IFO18
	GMA24	BOUQUEMAISON	prairie	2,61	GDE21
	GMA25	BOUQUEMAISON	prairie	1,87	GDE21
	GMA26	GROUCHES-LUCHUEL	culture	3,62	IFO18
	GMA28	BOUQUEMAISON	prairie	0,42	GMA41
	GMA37	DOULLENS	culture	3,51	GDE21
	GMA38	HENU	culture	1,96	GDV26-2
	GMA39	PAS-EN-ARTOIS	culture	3,32	GDV26-2
	GMA41	BOUQUEMAISON	culture	14,63	GMA41
GAEC MOULIN CAMUS FRERES	GMC1-1	WARLUZEL	culture	7,19	Exclu
	GMC1-2	WARLUZEL	prairie	8,47	Exclu
	GMC2-1	WARLUZEL	culture	11,05	Exclu
	GMC2-2	WARLUZEL	prairie	2	Exclu
	GMC3	WARLUZEL	culture	9,51	Exclu
	GMC4	WARLUZEL	prairie	1,89	Exclu
	GMC5	LE SOUICH	culture	4,24	IFO11
	GMC6	HUMBERCOURT	culture	1,11	Exclu
	GMC7	HUMBERCOURT	culture	3,8	Exclu
	GMC8	IVERGNY	prairie	0,92	Exclu
	GMC9-1	COULLEMONT	culture	0,7	Exclu
	GMC9-2	COULLEMONT	prairie	7,03	Exclu
	GMC10	COULLEMONT	prairie	2,51	Exclu
	GMC11	IVERGNY	culture	2,79	Exclu
	GMC12	IVERGNY	prairie	2,52	Exclu
	GMC13	HUMBERCOURT	culture	4	Exclu
	GMC18	WAILLY	culture	0,4	Exclu
	GMC20	HUMBERCOURT	culture	2,19	EVH72
	GMC21	COULLEMONT	culture	2,85	Exclu
	GMC22	COULLEMONT	culture	0,51	Exclu
	GMC23	SOMBRIN	culture	2,86	Exclu
	GMC24	HUMBERCOURT	culture	1,39	Exclu
	GMC25	WARLUZEL	prairie	0,15	Exclu
	GMC26	HUMBERCOURT	culture	9,14	Exclu
	GMC27-1	HUMBERCOURT	culture	3,09	Exclu

Exploitation	Parcelle	Commune	Occupation du sol	Surface (ha)	Regroupement APTISOLE
	GMC27-2	HUMBERCOURT	prairie	1,21	Exclu
	GMC28	LUCHEUX	culture	3,4	Exclu
	GMC29	LUCHEUX	culture	3,06	EVH72
	GMC30	COULLEMONT	culture	2,9	Exclu
	GMC31	COULLEMONT	culture	1,99	Exclu
	GMC33	LUCHEUX	culture	0,49	Exclu
	GMC34	WARLUZEL	culture	4,94	Exclu
	GMC35	WAILLY	culture	5,64	GBE35
	GMC38	SOMBRIN	culture	7,43	Exclu
	GMC39	HUMBERCOURT	culture	0,43	Exclu
HOSSARD MARC	HMA1	COIGNEUX	culture	16,26	GLF25
	HMA2	SOUASTRE	culture	1,13	GLF25
	HMA3	BAYENCOURT	culture	0,31	GLF25
	HMA4	SOUASTRE	culture	1,5	GLF25
	HMA5	COIGNEUX	culture	1,07	GLF25
	HMA6-1	COIGNEUX	culture	0,77	GLF25
	HMA6-2	COIGNEUX	prairie	1,41	Exclu
	HMA7	COIGNEUX	culture	0,16	GLF25
	HMA8	PAS-EN-ARTOIS	culture	5,25	SCJ6
	HMA9	SAILLY-AU-BOIS	culture	2,73	GLF25
	HMA10	AUTHIE	culture	0,11	HMA16
	HMA10	AUTHIE	culture	5,01	HMA16
	HMA11	BUS-LES-ARTOIS	culture	3,69	HMA16
	HMA12	SAINT-LEGER-LES-AUTHIE	culture	2,07	HMA16
	HMA13	AUTHIE	culture	3,02	Exclu
	HMA14	AUTHIE	culture	0,33	Exclu
	HMA15-1	SAINT-LEGER-LES-AUTHIE	culture	8,08	HMA16
	HMA15-2	SAINT-LEGER-LES-AUTHIE	prairie	0,85	Exclu
	HMA16	SAINT-LEGER-LES-AUTHIE	culture	15,12	HMA16
	HMA17	SAINT-LEGER-LES-AUTHIE	culture	1,88	HMA16
	HMA18	SAINT-LEGER-LES-AUTHIE	culture	8,84	HMA18
	HMA19	PAS-EN-ARTOIS	culture	1,51	HMA18
	HMA20	PAS-EN-ARTOIS	culture	1,7	HMA18
	HMA21	SAINT-LEGER-LES-AUTHIE	culture	5,44	HMA18
	HMA22	THIEVRES	culture	9,34	SCJ7
	HMA23	FAMECHON	prairie	2,83	SCJ7
HMA24	THIEVRES	culture	2,49	SCJ7	
HMA25	THIEVRES	culture	5,35	SCJ7	
HMA26	BAYENCOURT	prairie	0,66	GLF25	

Exploitation	Parcelle	Commune	Occupation du sol	Surface (ha)	Regroupement APTISOLE
	HMA27	BAYENCOURT	prairie	0,5	GLF25
INDIVISION FORTIEZ	IFO1-1	LE SOUICH	culture	12,58	IFO18
	IFO1-2	LE SOUICH	prairie	0,4	GDE21
	IFO2	LE SOUICH	culture	10,69	IFO11
	IFO3	LE SOUICH	culture	2,8	IFO11
	IFO4-1	LE SOUICH	culture	2,06	GDE21
	IFO4-2	LE SOUICH	prairie	2,13	GDE21
	IFO5	LE SOUICH	prairie	2,96	IFO11
	IFO6	LE SOUICH	prairie	1,25	IFO11
	IFO7	LE SOUICH	prairie	1,04	Exclu
	IFO8	LE SOUICH	prairie	1,06	IFO11
	IFO9	LE SOUICH	culture	0,5	IFO18
	IFO11	BREVILLERS	culture	5,34	IFO11
	IFO13	IVERGNY	culture	2,75	IFO11
	IFO14	IVERGNY	culture	2,75	IFO11
	IFO15	IVERGNY	culture	0,61	IFO11
	IFO16	IVERGNY	prairie	1,21	IFO11
	IFO18	BOUQUEMAISON	culture	2,98	IFO18
	IFO23	LE SOUICH	prairie	1	IFO11
	IFO24	LE SOUICH	prairie	1,05	IFO11
	IFO28	BEAUDRICOURT	culture	1,06	IFO11
IFO35	BOUQUEMAISON	culture	4,03	IFO18	
IFO36	LUCHEUX	culture	1,7	EVH72	
IFO37	LUCHEUX	culture	1,22	EVH72	
JOURDEL THIERRY	JTH1	WARLINCOURT-LES-PAS	prairie	1,36	Exclu
	JTH2	MONDICOURT	culture	9,81	JTH2
	JTH3	MONDICOURT	culture	13,03	JTH2
	JTH4	MONDICOURT	culture	16,13	JTH2
	JTH5	MONDICOURT	culture	3,17	GAM56
	JTH6	MONDICOURT	culture	14,11	GAM56
	JTH7	MONDICOURT	culture	2,33	Exclu
	JTH8	MONDICOURT	prairie	0,61	Exclu
	JTH9	MONDICOURT	prairie	0,34	Exclu
	JTH10	MONDICOURT	culture	2,31	Exclu
	JTH11	MONDICOURT	culture	1,75	Exclu
	JTH12	MONDICOURT	culture	3,83	GDL17
	JTH13	PAS-EN-ARTOIS	culture	5,03	SCJ6
	JTH14	LUCHEUX	prairie	1,61	Exclu
	JTH15	LUCHEUX	prairie	0,33	Exclu

Exploitation	Parcelle	Commune	Occupation du sol	Surface (ha)	Regroupement APTISOLE
	JTH16	COULLEMONT	culture	1,99	ELO32
	JTH17	SAULTY	culture	4,53	EVF10
	JTH18-1	WARLINCOURT-LES-PAS	culture	0,12	Exclu
	JTH18-2	WARLINCOURT-LES-PAS	prairie	2,07	Exclu
	JTH19	LUCHEUX	culture	6,02	GCA22
LEROUX CHRISTOPHE	LCH1	CAMBLIGNEUL	culture	4,59	LCH11
	LCH2	CAMBLAIN-L'ABBE	culture	6,02	EDF5
	LCH3	VILLERS-CHATEL	culture	9,68	BTH19
	LCH4	CAMBLAIN-L'ABBE	culture	8,53	LCH11
	LCH5	ACQ	culture	12,33	EDF1
	LCH6	CAMBLAIN-L'ABBE	culture	2,15	EDF5
	LCH7	CAMBLIGNEUL	culture	2,89	LCH11
	LCH8	CAMBLAIN-L'ABBE	culture	0,53	BTH42
	LCH9	CAMBLAIN-L'ABBE	culture	2,55	EDF1
	LCH10	CAMBLAIN-L'ABBE	culture	2,46	EDF5
	LCH11	CAMBLAIN-L'ABBE	culture	12,31	LCH11
	LCH12	CAMBLAIN-L'ABBE	culture	3,19	EDF5
	LCH13	CAPELLE-FERMONT	culture	0,2	EDF2
	LCH14	MONT-SAINT-ELOI	culture	3,79	LCH21
	LCH15	ACQ	culture	1,12	EDF1
	LCH16	ACQ	culture	3,47	EDF2
	LCH17	MAROEUIL	culture	1,55	EDF2
	LCH19	MAROEUIL	culture	0,33	BTH42
	LCH20	MAROEUIL	culture	2,77	LCH21
	LCH21	MONT-SAINT-ELOI	culture	45,64	LCH21
	LCH21	MONT-SAINT-ELOI	culture	0,1	LCH21
	LCH22	MONT-SAINT-ELOI	culture	17,22	BTH42
	LCH23	MONT-SAINT-ELOI	culture	1,07	EDF2
	LCH24	BULLECOURT	culture	2,01	LCH24
	LCH25	BULLECOURT	culture	3,76	LCH24
	LCH26	MONT-SAINT-ELOI	culture	8,45	LCH21
	LCH27	BULLECOURT	culture	2,55	LCH24
	LCH28	MONT-SAINT-ELOI	culture	5,87	LCH21
	LCH29	AGNIERES	culture	1,18	Exclu
	LCH30	VILLERS-CHATEL	culture	0,74	Exclu
	LCH31	CAMBLIGNEUL	culture	0,96	BTH19
	LCH32	CAMBLIGNEUL	culture	3,99	Exclu
	LCH33	CAMBLIGNEUL	culture	4,73	Exclu
	LCH34	CAMBLIGNEUL	culture	3,3	Exclu

Exploitation	Parcelle	Commune	Occupation du sol	Surface (ha)	Regroupement APTISOLE
	LCH35	CAMBLIGNEUL	culture	4,25	Exclu
	LCH36	AGNIERES	culture	0,64	Exclu
	LCH37	CAUCOURT	culture	1,77	Exclu
	LCH38	CAPELLE-FERMONT	culture	1,79	BTH42
	LCH39	CAMBLAIN-L'ABBE	culture	2,51	EDF5
	LCH40	CAMBLAIN-L'ABBE	culture	2,82	BTH42
	LCH41	CAMBLAIN-L'ABBE	culture	4,52	EDF1
	LCH42	CAMBLAIN-L'ABBE	culture	12,95	EDF5
	LCH43	CAMBLAIN-L'ABBE	prairie	1,03	EDF5
	LCH44	MAROEUIL	culture	1,16	EDF2
	LCH45	MONT-SAINT-ELOI	culture	1,53	LCH21
	LCH46	MONT-SAINT-ELOI	culture	1,93	LCH21
	LCH47	NEUVILLE-SAINT-VAAST	culture	5,57	LCH21
	LCH48	VILLERS-CHATEL	culture	1,77	EDF3
SCEA BOUTIN FRERES	SBF1	BAILLEUL-AUX-CORNAILLES	culture	2,73	EDJ13-1
	SBF2	AVERDOINGT	culture	3,78	SBF4
	SBF3	AVERDOINGT	culture	2,52	SBF4
	SBF4	AVERDOINGT	culture	10,81	SBF4
	SBF5	AVERDOINGT	culture	7,46	SBF4
	SBF6	AVERDOINGT	culture	8,33	EDJ13-1
	SBF7	BERLES-MONCHEL	culture	5,23	EDJ16-2
	SBF8	BERLES-MONCHEL	culture	14,54	EDJ16-2
	SBF9	AVERDOINGT	culture	2,02	EDJ1-1
	SBF10	AVERDOINGT	culture	2,71	SBF4
	SBF11	LIGNY-SAINT-FLOCHEL	culture	12,4	SBF11
	SBF12	LIGNY-SAINT-FLOCHEL	culture	6,65	EDJ1-1
	SBF13	AVERDOINGT	culture	11,85	EDJ1-1
	SBF14	LIGNY-SAINT-FLOCHEL	culture	11,6	SBF11
	SBF15	LIGNY-SAINT-FLOCHEL	culture	9,62	SBF11
	SBF16	LIGNY-SAINT-FLOCHEL	culture	6,23	EDJ1-1
	SBF17	LIGNY-SAINT-FLOCHEL	prairie	1,37	EDJ1-1
	SBF18	OSTREVILLE	culture	3,15	EDJ1-1
SCEA DU CHAMP JACQUES	SCJ1	ORVILLE	culture	3,68	GBE36
	SCJ2	ORVILLE	prairie	3,19	GAM42
	SCJ4	FAMECHON	prairie	1,31	SCJ31
	SCJ6	FAMECHON	culture	2,06	SCJ6
	SCJ7	THIEVRES	culture	7,56	SCJ7
	SCJ8	ORVILLE	culture	3,52	GBE36
	SCJ11	AMPLIER	culture	9,75	GDV26-2

Exploitation	Parcelle	Commune	Occupation du sol	Surface (ha)	Regroupement APTISOLE
	SCJ13	SARTON	culture	3,4	SCJ7
	SCJ25	ORVILLE	culture	0,54	GDV26-2
	SCJ31	MARIEUX	culture	5,95	SCJ31
	SCJ34	SARTON	culture	5,53	SCJ31
	SCJ35	SARTON	culture	8,95	SCJ7
	SCJ37	THIEVRES	prairie	0,84	GDV26-2
	SCJ38	AMPLIER	prairie	1,07	SCJ31
	SCJ39	AMPLIER	culture	0,65	GDV26-2
	SCJ44	POMMERA	culture	2,1	GDV24-2
	SCJ45	AMPLIER	culture	5,67	GAM42
	SCJ46	AMPLIER	prairie	0,5	SCJ31
	SCJ51	AMPLIER	culture	0,42	SCJ31
	SCJ55	THIEVRES	culture	1,29	SCJ31
	SCJ100	ORVILLE	culture	6,08	GBE36
	SCJ102	SARTON	culture	2,24	SCJ31
	SCJ112	FAMECHON	culture	3,83	SCJ6
	SCJ200	FAMECHON	culture	1,14	Exclu

Annexe 14-4 : Synthèse Aptisole

EVALUATION DE L'APTITUDE DES SOLS A L'EPANDAGE

Synthèse des conseils de pratiques agronomiques par plan d'épandage

Plan d'épandage : PE_ARTOIS UNITERR

Digestat brut liquide Liquide
sous type effluent Type II-b

N° ilot	Nom Parcelle	Sondage	Part de la parcelle représentée par ce sondage	Surfaces à la parcelle		Etude d'Aptitude Agronomique à l'Epandage à la Parcelle					
				Surface totale en ha	Surface du type de sol en ha	Texture de l'horizon labouré	Sensibilité à la battance	Pente	Risque de lessivage (RU/Pluie hivernale)	Durée de l'engorgement	Aptitude à l'épandage
AAL3		S58	100 %	4,78	4,78	limon argileux	Peu battant (Ib= 1,5)	Absence	0,65	< 2 mois	1
Pour un épandage d'automne limiter la dose et/ou mettre une CIPAN à développement rapide, préférer un épandage de printemps. Epandre au plus proche des besoins de la culture. Pas d'épandage en période d'engorgement du sol											
AAL5		S77	100 %	5,19	5,19	limon	Assez battant (Ib= 1,9)	Absence	0,59	Pas d'engorgement	1
Pour un épandage d'automne limiter la dose et/ou mettre une CIPAN à développement rapide, préférer un épandage de printemps. Epandre au plus proche des besoins de la culture											
BTH16		S5	100 %	15,68	15,68	limon argileux	Peu battant (Ib= 1,1)	Absence	0,75	< 2 mois	1
Pour un épandage d'automne limiter la dose et/ou mettre une CIPAN à développement rapide, préférer un épandage de printemps. Epandre au plus proche des besoins de la culture. Pas d'épandage en période d'engorgement du sol											
BTH19		S11	100 %	5,21	5,21	limon	Très battant (Ib= 2,2)	Absence	0,68	Pas d'engorgement	1
Injection directe ou enfouissement rapide ou épandage sur couvert végétal en place. Pour un épandage d'automne limiter la dose et/ou mettre une CIPAN à développement rapide, préférer un épandage de printemps. Epandre au plus proche des besoins de la culture											
BTH42		S15	100 %	10,74	10,74	argile	Peu battant (Ib= 0,1)	Absence	0,63	< 2 mois	1
Pour un épandage d'automne limiter la dose et/ou mettre une CIPAN à développement rapide, préférer un épandage de printemps. Epandre au plus proche des besoins de la culture. Pas d'épandage en période d'engorgement du sol											
CJL1		S39	100 %	5,26	5,26	limon argileux	Peu battant (Ib= 1)	Absence	0,71	< 2 mois	1
Pour un épandage d'automne limiter la dose et/ou mettre une CIPAN à développement rapide, préférer un épandage de printemps. Epandre au plus proche des besoins de la culture. Pas d'épandage en période d'engorgement du sol											

EVALUATION DE L'APTITUDE DES SOLS A L'EPANDAGE

Synthèse des conseils de pratiques agronomiques par plan d'épandage

Plan d'épandage : PE_ARTOIS UNITERR

Digestat brut liquide Liquide
sous type effluent Type II-b

N° ilot	Nom Parcelle	Sondage	Part de la parcelle représentée par ce sondage	Surfaces à la parcelle		Etude d'Aptitude Agronomique à l'Epandage à la Parcelle					
				Surface totale en ha	Surface du type de sol en ha	Texture de l'horizon labouré	Sensibilité à la battance	Pente	Risque de lessivage (RU/Pluie hivernale)	Durée de l'engorgement	Aptitude à l'épandage
CJL7		S38	100 %	12,61	12,61	limon argileux	Peu battant (Ib= 1)	Absence	0,71	< 2 mois	1
Pour un épandage d'automne limiter la dose et/ou mettre une CIPAN à développement rapide, préférer un épandage de printemps. Epandre au plus proche des besoins de la culture. Pas d'épandage en période d'engorgement du sol											
DBE2		S42	100 %	25,98	25,98	limon argileux	Peu battant (Ib= 1)	Absence	0,73	< 2 mois	1
Pour un épandage d'automne limiter la dose et/ou mettre une CIPAN à développement rapide, préférer un épandage de printemps. Epandre au plus proche des besoins de la culture. Pas d'épandage en période d'engorgement du sol											
DBE3		S41	100 %	26,26	26,26	limon argileux	Peu battant (Ib= 1)	Absence	0,73	< 2 mois	1
Pour un épandage d'automne limiter la dose et/ou mettre une CIPAN à développement rapide, préférer un épandage de printemps. Epandre au plus proche des besoins de la culture. Pas d'épandage en période d'engorgement du sol											
EBR5		S22	100 %	27,74	27,74	limon argileux	Peu battant (Ib= 1,5)	Absence	0,62	Pas d'engorgement	1
Pour un épandage d'automne limiter la dose et/ou mettre une CIPAN à développement rapide, préférer un épandage de printemps. Epandre au plus proche des besoins de la culture											
ECA18		S20	100 %	11,78	11,78	limon	Très battant (Ib= 2,2)	Absence	0,56	Pas d'engorgement	1
Injection directe ou enfouissement rapide ou épandage sur couvert végétal en place. Pour un épandage d'automne limiter la dose et/ou mettre une CIPAN à développement rapide, préférer un épandage de printemps. Epandre au plus proche des besoins de la culture											
EDA13-1		S57	100 %	7,98	7,98		Peu battant (Ib= -0,2)	Absence	0,37	< 2 mois	1
Pour un épandage d'automne limiter la dose et/ou mettre une CIPAN à développement rapide, préférer un épandage de printemps. Epandre au plus proche des besoins de la culture. Pas d'épandage en période d'engorgement du sol											

EVALUATION DE L'APTITUDE DES SOLS A L'EPANDAGE

Synthèse des conseils de pratiques agronomiques par plan d'épandage

Plan d'épandage : PE_ARTOIS UNITERR

Digestat brut liquide Liquide
sous type effluent Type II-b

N° ilot	Nom Parcelle	Sondage	Part de la parcelle représentée par ce sondage	Surfaces à la parcelle		Etude d'Aptitude Agronomique à l'Epandage à la Parcelle					
				Surface totale en ha	Surface du type de sol en ha	Texture de l'horizon labouré	Sensibilité à la battance	Pente	Risque de lessivage (RU/Pluie hivernale)	Durée de l'engorgement	Aptitude à l'épandage
EDF1		S7	100 %	17,9	17,90	limon argileux	Peu battant (Ib= 1,1)	Absence	0,82	< 2 mois	1
Pour un épandage d'automne limiter la dose et/ou mettre une CIPAN à développement rapide, préférer un épandage de printemps. Epandre au plus proche des besoins de la culture. Pas d'épandage en période d'engorgement du sol											
EDF2		S13	100 %	13,89	13,89	limon	Très battant (Ib= 2,2)	Absence	0,80	Pas d'engorgement	1
Injection directe ou enfouissement rapide ou épandage sur couvert végétal en place. Pour un épandage d'automne limiter la dose et/ou mettre une CIPAN à développement rapide, préférer un épandage de printemps. Epandre au plus proche des besoins de la culture											
EDF3		S81	100 %	12,37	12,37	limon	Assez battant (Ib= 1,8)	Absence	0,20	Pas d'engorgement	1
Pour un épandage d'automne limiter la dose et/ou mettre une CIPAN à développement rapide, préférer un épandage de printemps. Epandre au plus proche des besoins de la culture											
EDF5		S12	100 %	25,42	25,42	limon	Très battant (Ib= 2,2)	Absence	0,80	Pas d'engorgement	1
Injection directe ou enfouissement rapide ou épandage sur couvert végétal en place. Pour un épandage d'automne limiter la dose et/ou mettre une CIPAN à développement rapide, préférer un épandage de printemps. Epandre au plus proche des besoins de la culture											
EDJ1-1		S8	100 %	4,84	4,84	limon	Très battant (Ib= 2)	Moyenne	0,48	Pas d'engorgement	1
Injection directe ou enfouissement rapide ou épandage sur couvert végétal en place. Pour un épandage d'automne limiter la dose et/ou mettre une CIPAN à développement rapide, préférer un épandage de printemps. Epandre au plus proche des besoins de la culture											
EDJ13-1		S4	100 %	15,88	15,88	limon argileux	Peu battant (Ib= 1,5)	Absence	0,69	< 2 mois	1
Pour un épandage d'automne limiter la dose et/ou mettre une CIPAN à développement rapide, préférer un épandage de printemps. Epandre au plus proche des besoins de la culture. Pas d'épandage en période d'engorgement du sol											

EVALUATION DE L'APTITUDE DES SOLS A L'EPANDAGE

Synthèse des conseils de pratiques agronomiques par plan d'épandage

Plan d'épandage : PE_ARTOIS UNITERR

Digestat brut liquide Liquide
sous type effluent Type II-b

N° ilot	Nom Parcelle	Sondage	Part de la parcelle représentée par ce sondage	Surfaces à la parcelle		Etude d'Aptitude Agronomique à l'Epandage à la Parcelle					
				Surface totale en ha	Surface du type de sol en ha	Texture de l'horizon labouré	Sensibilité à la battance	Pente	Risque de lessivage (RU/Pluie hivernale)	Durée de l'engorgement	Aptitude à l'épandage
EDJ16-2		S10	100 %	3,28	3,28	limon	Très battant (Ib= 2,2)	Absence	0,62	Pas d'engorgement	1
Injection directe ou enfouissement rapide ou épandage sur couvert végétal en place. Pour un épandage d'automne limiter la dose et/ou mettre une CIPAN à développement rapide, préférer un épandage de printemps. Epandre au plus proche des besoins de la culture											
EDP12		S56	100 %	3,16	3,16	limon argileux	Peu battant (Ib= 1,5)	Absence	0,66	< 2 mois	1
Pour un épandage d'automne limiter la dose et/ou mettre une CIPAN à développement rapide, préférer un épandage de printemps. Epandre au plus proche des besoins de la culture. Pas d'épandage en période d'engorgement du sol											
EDP16		S1	100 %	5,69	5,69	limon sableux	Peu battant (Ib= 1,5)	Absence	0,63	Pas d'engorgement	1
Pour un épandage d'automne limiter la dose et/ou mettre une CIPAN à développement rapide, préférer un épandage de printemps. Epandre au plus proche des besoins de la culture											
EDP19		S2	100 %	4,03	4,03	limon	Très battant (Ib= 2)	Absence	0,33	Pas d'engorgement	1
Injection directe ou enfouissement rapide ou épandage sur couvert végétal en place. Pour un épandage d'automne limiter la dose et/ou mettre une CIPAN à développement rapide, préférer un épandage de printemps. Epandre au plus proche des besoins de la culture											
EDP2		S55	100 %	8,1	8,10	limon argileux	Peu battant (Ib= 1,5)	Absence	0,64	< 2 mois	1
Pour un épandage d'automne limiter la dose et/ou mettre une CIPAN à développement rapide, préférer un épandage de printemps. Epandre au plus proche des besoins de la culture. Pas d'épandage en période d'engorgement du sol											
EDP6		S66	100 %	6,92	6,92	limon argileux	Peu battant (Ib= 1,5)	Absence	0,63	< 2 mois	1
Pour un épandage d'automne limiter la dose et/ou mettre une CIPAN à développement rapide, préférer un épandage de printemps. Epandre au plus proche des besoins de la culture. Pas d'épandage en période d'engorgement du sol											

EVALUATION DE L'APTITUDE DES SOLS A L'EPANDAGE

Synthèse des conseils de pratiques agronomiques par plan d'épandage

Plan d'épandage : PE_ARTOIS UNITERR

Digestat brut liquide Liquide
sous type effluent Type II-b

N° ilot	Nom Parcelle	Sondage	Part de la parcelle représentée par ce sondage	Surfaces à la parcelle		Etude d'Aptitude Agronomique à l'Epandage à la Parcelle					
				Surface totale en ha	Surface du type de sol en ha	Texture de l'horizon labouré	Sensibilité à la battance	Pente	Risque de lessivage (RU/Pluie hivernale)	Durée de l'engorgement	Aptitude à l'épandage
EFL24		S67	100 %	5,6	5,60	limon	Assez battant (Ib= 1,9)	Absence	0,28	< 2 mois	1
Pour un épandage d'automne limiter la dose et/ou mettre une CIPAN à développement rapide, préférer un épandage de printemps. Epandre au plus proche des besoins de la culture. Pas d'épandage en période d'engorgement du sol											
EFL9		S82	100 %	1,08	1,08	argile sableuse	Peu battant (Ib= 0)	Absence	0,50	2 à 6 mois	1
Pour un épandage d'automne limiter la dose et/ou mettre une CIPAN à développement rapide, préférer un épandage de printemps. Epandre au plus proche des besoins de la culture. Pas d'épandage en période d'engorgement du sol											
ELO17		S83	100 %	1,84	1,84	limon	Assez battant (Ib= 1,8)	Absence	0,33	Pas d'engorgement	1
Pour un épandage d'automne limiter la dose et/ou mettre une CIPAN à développement rapide, préférer un épandage de printemps. Epandre au plus proche des besoins de la culture											
ELO19-1		S19	100 %	6,26	6,26	limon	Très battant (Ib= 2,3)	Absence	0,56	Pas d'engorgement	1
Injection directe ou enfouissement rapide ou épandage sur couvert végétal en place. Pour un épandage d'automne limiter la dose et/ou mettre une CIPAN à développement rapide, préférer un épandage de printemps. Epandre au plus proche des besoins de la culture											
ELO25		S24	100 %	4,56	4,56	limon argileux	Peu battant (Ib= 1,1)	Absence	0,62	< 2 mois	1
Pour un épandage d'automne limiter la dose et/ou mettre une CIPAN à développement rapide, préférer un épandage de printemps. Epandre au plus proche des besoins de la culture. Pas d'épandage en période d'engorgement du sol											
ELO32		S23	100 %	3,43	3,43	limon argileux	Peu battant (Ib= 1,4)	Absence	0,62	Pas d'engorgement	1
Pour un épandage d'automne limiter la dose et/ou mettre une CIPAN à développement rapide, préférer un épandage de printemps. Epandre au plus proche des besoins de la culture											

EVALUATION DE L'APTITUDE DES SOLS A L'EPANDAGE

Synthèse des conseils de pratiques agronomiques par plan d'épandage

Plan d'épandage : PE_ARTOIS UNITERR

Digestat brut liquide Liquide
sous type effluent Type II-b

N° ilot	Nom Parcelle	Sondage	Part de la parcelle représentée par ce sondage	Surfaces à la parcelle		Etude d'Aptitude Agronomique à l'Epandage à la Parcelle					
				Surface totale en ha	Surface du type de sol en ha	Texture de l'horizon labouré	Sensibilité à la battance	Pente	Risque de lessivage (RU/Pluie hivernale)	Durée de l'engorgement	Aptitude à l'épandage
ELO6-1		S21	100 %	15,29	15,29	limon argileux	Peu battant (Ib= 1,1)	Absence	0,62	Pas d'engorgement	1
Pour un épandage d'automne limiter la dose et/ou mettre une CIPAN à développement rapide, préférer un épandage de printemps. Epandre au plus proche des besoins de la culture											
EVF10		S54	100 %	4,08	4,08	limon argileux	Peu battant (Ib= 1,5)	Absence	0,63	< 2 mois	1
Pour un épandage d'automne limiter la dose et/ou mettre une CIPAN à développement rapide, préférer un épandage de printemps. Epandre au plus proche des besoins de la culture. Pas d'épandage en période d'engorgement du sol											
EVF15		S80	100 %	4,74	4,74	limon	Assez battant (Ib= 1,8)	Absence	0,12	Pas d'engorgement	1
Pour un épandage d'automne limiter la dose et/ou mettre une CIPAN à développement rapide, préférer un épandage de printemps. Epandre au plus proche des besoins de la culture											
EVF2-1		S65	100 %	19,56	19,56	limon argileux	Peu battant (Ib= 1,5)	Absence	0,63	< 2 mois	1
Pour un épandage d'automne limiter la dose et/ou mettre une CIPAN à développement rapide, préférer un épandage de printemps. Epandre au plus proche des besoins de la culture. Pas d'épandage en période d'engorgement du sol											
EVH49		S49	100 %	9,62	9,62	limon argileux	Peu battant (Ib= 1,5)	Absence	0,64	Pas d'engorgement	1
Pour un épandage d'automne limiter la dose et/ou mettre une CIPAN à développement rapide, préférer un épandage de printemps. Epandre au plus proche des besoins de la culture											
EVH6		S50	100 %	4,63	4,63	limon argileux	Peu battant (Ib= 1,5)	Absence	0,63	Pas d'engorgement	1
Pour un épandage d'automne limiter la dose et/ou mettre une CIPAN à développement rapide, préférer un épandage de printemps. Epandre au plus proche des besoins de la culture											

EVALUATION DE L'APTITUDE DES SOLS A L'EPANDAGE

Synthèse des conseils de pratiques agronomiques par plan d'épandage

Plan d'épandage : PE_ARTOIS UNITERR

Digestat brut liquide Liquide
sous type effluent Type II-b

N° ilot	Nom Parcelle	Sondage	Part de la parcelle représentée par ce sondage	Surfaces à la parcelle		Etude d'Aptitude Agronomique à l'Epandage à la Parcelle					
				Surface totale en ha	Surface du type de sol en ha	Texture de l'horizon labouré	Sensibilité à la battance	Pente	Risque de lessivage (RU/Pluie hivernale)	Durée de l'engorgement	Aptitude à l'épandage
EVH72		S52	100 %	3,81	3,81	limon argileux	Peu battant (Ib= 1,5)	Absence	0,62	< 2 mois	1
Pour un épandage d'automne limiter la dose et/ou mettre une CIPAN à développement rapide, préférer un épandage de printemps. Epandre au plus proche des besoins de la culture. Pas d'épandage en période d'engorgement du sol											
EVH78		S74	100 %	5,75	5,75	argile	Peu battant (Ib= 0,1)	Absence	0,52	2 à 6 mois	1
Pour un épandage d'automne limiter la dose et/ou mettre une CIPAN à développement rapide, préférer un épandage de printemps. Epandre au plus proche des besoins de la culture. Pas d'épandage en période d'engorgement du sol											
GAM103		S29	100 %	8,57	8,57	limon	Assez battant (Ib= 1,9)	Absence	0,66	< 2 mois	1
Pour un épandage d'automne limiter la dose et/ou mettre une CIPAN à développement rapide, préférer un épandage de printemps. Epandre au plus proche des besoins de la culture. Pas d'épandage en période d'engorgement du sol											
GAM112		S32	100 %	9,42	9,42	limon argileux	Assez battant (Ib= 1,7)	Absence	0,17	< 2 mois	1
Pour un épandage d'automne limiter la dose et/ou mettre une CIPAN à développement rapide, préférer un épandage de printemps. Epandre au plus proche des besoins de la culture. Pas d'épandage en période d'engorgement du sol											
GAM1-2		S71	100 %	28,36	28,36	limon sableux	Assez battant (Ib= 1,7)	Absence	0,53	Pas d'engorgement	1
Pour un épandage d'automne limiter la dose et/ou mettre une CIPAN à développement rapide, préférer un épandage de printemps. Epandre au plus proche des besoins de la culture											
GAM130		S27	100 %	10,95	10,95	limon argileux	Assez battant (Ib= 1,7)	Absence	0,69	< 2 mois	1
Pour un épandage d'automne limiter la dose et/ou mettre une CIPAN à développement rapide, préférer un épandage de printemps. Epandre au plus proche des besoins de la culture. Pas d'épandage en période d'engorgement du sol											

EVALUATION DE L'APTITUDE DES SOLS A L'EPANDAGE

Synthèse des conseils de pratiques agronomiques par plan d'épandage

Plan d'épandage : PE_ARTOIS UNITERR

Digestat brut liquide Liquide
sous type effluent Type II-b

N° ilot	Nom Parcelle	Sondage	Part de la parcelle représentée par ce sondage	Surfaces à la parcelle		Etude d'Aptitude Agronomique à l'Epandage à la Parcelle					
				Surface totale en ha	Surface du type de sol en ha	Texture de l'horizon labouré	Sensibilité à la battance	Pente	Risque de lessivage (RU/Pluie hivernale)	Durée de l'engorgement	Aptitude à l'épandage
GAM17		S31	100 %	16,76	16,76	limon sableux	Peu battant (Ib= 1,5)	Absence	0,51	Pas d'engorgement	1
Pour un épandage d'automne limiter la dose et/ou mettre une CIPAN à développement rapide, préférer un épandage de printemps. Epandre au plus proche des besoins de la culture											
GAM184		S78	100 %	11,93	11,93	limon sableux	Peu battant (Ib= 1,5)	Absence	0,12	Pas d'engorgement	1
Pour un épandage d'automne limiter la dose et/ou mettre une CIPAN à développement rapide, préférer un épandage de printemps. Epandre au plus proche des besoins de la culture											
GAM42		S73	100 %	3,61	3,61	argile limoneuse	Peu battant (Ib= 1)	Moyenne	0,54	2 à 6 mois	1
Injection directe ou enfouissement rapide ou épandage sur couvert végétal en place. Pour un épandage d'automne limiter la dose et/ou mettre une CIPAN à développement rapide, préférer un épandage de printemps. Epandre au plus proche des besoins de la culture. Pas d'épandage en période d'engorgement du sol											
GAM53		S25	100 %	19,8	19,80	limon argileux	Assez battant (Ib= 1,7)	Absence	0,65	< 2 mois	1
Pour un épandage d'automne limiter la dose et/ou mettre une CIPAN à développement rapide, préférer un épandage de printemps. Epandre au plus proche des besoins de la culture. Pas d'épandage en période d'engorgement du sol											
GAM56		S61	100 %	2,43	2,43	limon argileux	Peu battant (Ib= 1,5)	Absence	0,63	< 2 mois	1
Pour un épandage d'automne limiter la dose et/ou mettre une CIPAN à développement rapide, préférer un épandage de printemps. Epandre au plus proche des besoins de la culture. Pas d'épandage en période d'engorgement du sol											
GAM9		S72	100 %	5,72	5,72	argile limoneuse	Peu battant (Ib= 1)	Moyenne	0,56	2 à 6 mois	1
Injection directe ou enfouissement rapide ou épandage sur couvert végétal en place. Pour un épandage d'automne limiter la dose et/ou mettre une CIPAN à développement rapide, préférer un épandage de printemps. Epandre au plus proche des besoins de la culture. Pas d'épandage en période d'engorgement du sol											

EVALUATION DE L'APTITUDE DES SOLS A L'EPANDAGE

Synthèse des conseils de pratiques agronomiques par plan d'épandage

Plan d'épandage : PE_ARTOIS UNITERR

Digestat brut liquide Liquide
sous type effluent Type II-b

N° ilot	Nom Parcelle	Sondage	Part de la parcelle représentée par ce sondage	Surfaces à la parcelle		Etude d'Aptitude Agronomique à l'Epandage à la Parcelle					
				Surface totale en ha	Surface du type de sol en ha	Texture de l'horizon labouré	Sensibilité à la battance	Pente	Risque de lessivage (RU/Pluie hivernale)	Durée de l'engorgement	Aptitude à l'épandage
	GBE2-2	S26	100 %	9,35	9,35	limon argileux	Assez battant (Ib= 1,7)	Absence	0,65	< 2 mois	1
Pour un épandage d'automne limiter la dose et/ou mettre une CIPAN à développement rapide, préférer un épandage de printemps. Epandre au plus proche des besoins de la culture. Pas d'épandage en période d'engorgement du sol											
	GBE23	S28	100 %	4,23	4,23	limon argileux	Assez battant (Ib= 1,7)	Moyenne	0,67	< 2 mois	1
Injection directe ou enfouissement rapide ou épandage sur couvert végétal en place. Pour un épandage d'automne limiter la dose et/ou mettre une CIPAN à développement rapide, préférer un épandage de printemps. Epandre au plus proche des besoins de la culture. Pas d'épandage en période d'engorgement du sol											
	GBE35	S30	100 %	10,87	10,87	limon	Assez battant (Ib= 1,9)	Absence	0,60	Pas d'engorgement	1
Pour un épandage d'automne limiter la dose et/ou mettre une CIPAN à développement rapide, préférer un épandage de printemps. Epandre au plus proche des besoins de la culture											
	GBE36	S48	100 %	2,45	2,45	limon argileux	Peu battant (Ib= 1,5)	Moyenne	0,66	< 2 mois	1
Injection directe ou enfouissement rapide ou épandage sur couvert végétal en place. Pour un épandage d'automne limiter la dose et/ou mettre une CIPAN à développement rapide, préférer un épandage de printemps. Epandre au plus proche des besoins de la culture. Pas d'épandage en période d'engorgement du sol											
	GCA2	S35	100 %	9,11	9,11	limon	Assez battant (Ib= 1,9)	Absence	0,69	< 2 mois	1
Pour un épandage d'automne limiter la dose et/ou mettre une CIPAN à développement rapide, préférer un épandage de printemps. Epandre au plus proche des besoins de la culture. Pas d'épandage en période d'engorgement du sol											
	GCA22	S53	100 %	5,81	5,81	limon	Assez battant (Ib= 1,9)	Absence	0,57	Pas d'engorgement	1
Pour un épandage d'automne limiter la dose et/ou mettre une CIPAN à développement rapide, préférer un épandage de printemps. Epandre au plus proche des besoins de la culture											

EVALUATION DE L'APTITUDE DES SOLS A L'EPANDAGE

Synthèse des conseils de pratiques agronomiques par plan d'épandage

Plan d'épandage : PE_ARTOIS UNITERR

Digestat brut liquide Liquide
sous type effluent Type II-b

N° ilot	Nom Parcelle	Sondage	Part de la parcelle représentée par ce sondage	Surfaces à la parcelle		Etude d'Aptitude Agronomique à l'Epandage à la Parcelle					
				Surface totale en ha	Surface du type de sol en ha	Texture de l'horizon labouré	Sensibilité à la battance	Pente	Risque de lessivage (RU/Pluie hivernale)	Durée de l'engorgement	Aptitude à l'épandage
GCA43		S60	100 %	5,11	5,11	limon	Assez battant (Ib= 1,9)	Absence	0,59	Pas d'engorgement	1
Pour un épandage d'automne limiter la dose et/ou mettre une CIPAN à développement rapide, préférer un épandage de printemps. Epandre au plus proche des besoins de la culture											
GDE21		S75	100 %	22,54	22,54	argile	Peu battant (Ib= 0,2)	Absence	0,52	2 à 6 mois	1
Pour un épandage d'automne limiter la dose et/ou mettre une CIPAN à développement rapide, préférer un épandage de printemps. Epandre au plus proche des besoins de la culture. Pas d'épandage en période d'engorgement du sol											
GDL17		S63	100 %	2,99	2,99	limon argileux	Peu battant (Ib= 1,5)	Absence	0,57	Pas d'engorgement	1
Pour un épandage d'automne limiter la dose et/ou mettre une CIPAN à développement rapide, préférer un épandage de printemps. Epandre au plus proche des besoins de la culture											
GDL18		S64	100 %	38,17	38,17	limon argileux	Peu battant (Ib= 1,5)	Absence	0,64	< 2 mois	1
Pour un épandage d'automne limiter la dose et/ou mettre une CIPAN à développement rapide, préférer un épandage de printemps. Epandre au plus proche des besoins de la culture. Pas d'épandage en période d'engorgement du sol											
GDL2		S51	100 %	49,13	49,13	limon	Assez battant (Ib= 1,9)	Absence	0,59	Pas d'engorgement	1
Pour un épandage d'automne limiter la dose et/ou mettre une CIPAN à développement rapide, préférer un épandage de printemps. Epandre au plus proche des besoins de la culture											
GDV15		S70	100 %	21,61	21,61	limon	Assez battant (Ib= 1,9)	Absence	0,57	Pas d'engorgement	1
Pour un épandage d'automne limiter la dose et/ou mettre une CIPAN à développement rapide, préférer un épandage de printemps. Epandre au plus proche des besoins de la culture											

EVALUATION DE L'APTITUDE DES SOLS A L'EPANDAGE

Synthèse des conseils de pratiques agronomiques par plan d'épandage

Plan d'épandage : PE_ARTOIS UNITERR

Digestat brut liquide Liquide
sous type effluent Type II-b

N° ilot	Nom Parcelle	Sondage	Part de la parcelle représentée par ce sondage	Surfaces à la parcelle		Etude d'Aptitude Agronomique à l'Epandage à la Parcelle					
				Surface totale en ha	Surface du type de sol en ha	Texture de l'horizon labouré	Sensibilité à la battance	Pente	Risque de lessivage (RU/Pluie hivernale)	Durée de l'engorgement	Aptitude à l'épandage
GDV24-2		S69	100 %	2,59	2,59	limon	Assez battant (Ib= 1,9)	Absence	0,57	Pas d'engorgement	1
Pour un épandage d'automne limiter la dose et/ou mettre une CIPAN à développement rapide, préférer un épandage de printemps. Epandre au plus proche des besoins de la culture											
GDV26-2		S76	100 %	1,89	1,89	argile	Peu battant (Ib= 0,1)	Moyenne	0,55	< 2 mois	1
Injection directe ou enfouissement rapide ou épandage sur couvert végétal en place. Pour un épandage d'automne limiter la dose et/ou mettre une CIPAN à développement rapide, préférer un épandage de printemps. Epandre au plus proche des besoins de la culture. Pas d'épandage en période d'engorgement du sol											
GJB14		S33	100 %	1,46	1,46	limon	Assez battant (Ib= 1,9)	Absence	0,65	Pas d'engorgement	1
Pour un épandage d'automne limiter la dose et/ou mettre une CIPAN à développement rapide, préférer un épandage de printemps. Epandre au plus proche des besoins de la culture											
GJB2-1		S34	100 %	19,22	19,22	limon	Assez battant (Ib= 1,9)	Absence	0,61	Pas d'engorgement	1
Pour un épandage d'automne limiter la dose et/ou mettre une CIPAN à développement rapide, préférer un épandage de printemps. Epandre au plus proche des besoins de la culture											
GJB24		S36	100 %	3,33	3,33	limon argileux	Peu battant (Ib= 1)	Absence	0,73	< 2 mois	1
Pour un épandage d'automne limiter la dose et/ou mettre une CIPAN à développement rapide, préférer un épandage de printemps. Epandre au plus proche des besoins de la culture. Pas d'épandage en période d'engorgement du sol											
GLF2		S37	100 %	16,34	16,34	limon argileux	Peu battant (Ib= 1)	Absence	0,71	< 2 mois	1
Pour un épandage d'automne limiter la dose et/ou mettre une CIPAN à développement rapide, préférer un épandage de printemps. Epandre au plus proche des besoins de la culture. Pas d'épandage en période d'engorgement du sol											

EVALUATION DE L'APTITUDE DES SOLS A L'EPANDAGE

Synthèse des conseils de pratiques agronomiques par plan d'épandage

Plan d'épandage : PE_ARTOIS UNITERR

Digestat brut liquide Liquide
sous type effluent Type II-b

N° ilot	Nom Parcelle	Sondage	Part de la parcelle représentée par ce sondage	Surfaces à la parcelle		Etude d'Aptitude Agronomique à l'Epandage à la Parcelle					
				Surface totale en ha	Surface du type de sol en ha	Texture de l'horizon labouré	Sensibilité à la battance	Pente	Risque de lessivage (RU/Pluie hivernale)	Durée de l'engorgement	Aptitude à l'épandage
GLF25		S44	100 %	2,1	2,10	limon	Assez battant (Ib= 1,9)	Absence	0,60	Pas d'engorgement	1
Pour un épandage d'automne limiter la dose et/ou mettre une CIPAN à développement rapide, préférer un épandage de printemps. Epandre au plus proche des besoins de la culture											
GLF50		S40	100 %	17,01	17,01	limon argileux	Peu battant (Ib= 1)	Absence	0,73	< 2 mois	1
Pour un épandage d'automne limiter la dose et/ou mettre une CIPAN à développement rapide, préférer un épandage de printemps. Epandre au plus proche des besoins de la culture. Pas d'épandage en période d'engorgement du sol											
GLF61		S43	100 %	6,98	6,98	limon argileux	Peu battant (Ib= 1)	Absence	0,70	< 2 mois	1
Pour un épandage d'automne limiter la dose et/ou mettre une CIPAN à développement rapide, préférer un épandage de printemps. Epandre au plus proche des besoins de la culture. Pas d'épandage en période d'engorgement du sol											
GMA41		S16	100 %	14,63	14,63	limon	Très battant (Ib= 2,2)	Absence	0,57	Pas d'engorgement	1
Injection directe ou enfouissement rapide ou épandage sur couvert végétal en place. Pour un épandage d'automne limiter la dose et/ou mettre une CIPAN à développement rapide, préférer un épandage de printemps. Epandre au plus proche des besoins de la culture											
HMA16		S45	100 %	15,12	15,12	limon	Assez battant (Ib= 1,9)	Absence	0,60	Pas d'engorgement	1
Pour un épandage d'automne limiter la dose et/ou mettre une CIPAN à développement rapide, préférer un épandage de printemps. Epandre au plus proche des besoins de la culture											
HMA18		S46	100 %	8,84	8,84	limon argileux	Peu battant (Ib= 1)	Absence	0,66	Pas d'engorgement	1
Pour un épandage d'automne limiter la dose et/ou mettre une CIPAN à développement rapide, préférer un épandage de printemps. Epandre au plus proche des besoins de la culture											

EVALUATION DE L'APTITUDE DES SOLS A L'EPANDAGE

Synthèse des conseils de pratiques agronomiques par plan d'épandage

Plan d'épandage : PE_ARTOIS UNITERR

Digestat brut liquide Liquide
sous type effluent Type II-b

N° ilot	Nom Parcelle	Sondage	Part de la parcelle représentée par ce sondage	Surfaces à la parcelle		Etude d'Aptitude Agronomique à l'Epandage à la Parcelle					
				Surface totale en ha	Surface du type de sol en ha	Texture de l'horizon labouré	Sensibilité à la battance	Pente	Risque de lessivage (RU/Pluie hivernale)	Durée de l'engorgement	Aptitude à l'épandage
IFO11		S18	100 %	5,34	5,34	limon argileux	Peu battant (Ib= 1,1)	Absence	0,56	< 2 mois	1
Pour un épandage d'automne limiter la dose et/ou mettre une CIPAN à développement rapide, préférer un épandage de printemps. Epandre au plus proche des besoins de la culture. Pas d'épandage en période d'engorgement du sol											
IFO11		S79	%	5,34		limon	Assez battant (Ib= 1,9)	Absence	0,84	Pas d'engorgement	1
Pour un épandage d'automne limiter la dose et/ou mettre une CIPAN à développement rapide, préférer un épandage de printemps. Epandre au plus proche des besoins de la culture											
IFO18		S17	100 %	2,98	2,98	limon argileux	Peu battant (Ib= 1,1)	Absence	0,64	< 2 mois	1
Pour un épandage d'automne limiter la dose et/ou mettre une CIPAN à développement rapide, préférer un épandage de printemps. Epandre au plus proche des besoins de la culture. Pas d'épandage en période d'engorgement du sol											
JTH2		S62	100 %	9,81	9,81	limon argileux	Peu battant (Ib= 1,5)	Absence	0,63	< 2 mois	1
Pour un épandage d'automne limiter la dose et/ou mettre une CIPAN à développement rapide, préférer un épandage de printemps. Epandre au plus proche des besoins de la culture. Pas d'épandage en période d'engorgement du sol											
LCH11		S6	100 %	12,31	12,31	limon argileux	Peu battant (Ib= 1,1)	Absence	0,88	< 2 mois	1
Pour un épandage d'automne limiter la dose et/ou mettre une CIPAN à développement rapide, préférer un épandage de printemps. Epandre au plus proche des besoins de la culture. Pas d'épandage en période d'engorgement du sol											
LCH21		S14	100 %	45,64	45,64	limon	Très battant (Ib= 2,2)	Absence	0,78	Pas d'engorgement	1
Injection directe ou enfouissement rapide ou épandage sur couvert végétal en place. Pour un épandage d'automne limiter la dose et/ou mettre une CIPAN à développement rapide, préférer un épandage de printemps. Epandre au plus proche des besoins de la culture											

EVALUATION DE L'APTITUDE DES SOLS A L'EPANDAGE

Synthèse des conseils de pratiques agronomiques par plan d'épandage

Plan d'épandage : PE_ARTOIS UNITERR

Digestat brut liquide Liquide
sous type effluent Type II-b

N° ilot	Nom Parcelle	Sondage	Part de la parcelle représentée par ce sondage	Surfaces à la parcelle		Etude d'Aptitude Agronomique à l'Epandage à la Parcelle					
				Surface totale en ha	Surface du type de sol en ha	Texture de l'horizon labouré	Sensibilité à la battance	Pente	Risque de lessivage (RU/Pluie hivernale)	Durée de l'engorgement	Aptitude à l'épandage
LCH24		S79	100 %	2,01	2,01	limon	Assez battant (Ib= 1,9)	Absence	0,84	Pas d'engorgement	1
Pour un épandage d'automne limiter la dose et/ou mettre une CIPAN à développement rapide, préférer un épandage de printemps. Epandre au plus proche des besoins de la culture											
SBF11		S3	100 %	12,4	12,40	limon	Assez battant (Ib= 1,9)	Absence	0,38	Pas d'engorgement	1
Pour un épandage d'automne limiter la dose et/ou mettre une CIPAN à développement rapide, préférer un épandage de printemps. Epandre au plus proche des besoins de la culture											
SBF4		S9	100 %	10,81	10,81	limon	Très battant (Ib= 2,5)	Moyenne	0,49	Pas d'engorgement	1
Injection directe ou enfouissement rapide ou épandage sur couvert végétal en place. Pour un épandage d'automne limiter la dose et/ou mettre une CIPAN à développement rapide, préférer un épandage de printemps. Epandre au plus proche des besoins de la culture											
SCJ31		S68	100 %	5,95	5,95	limon	Assez battant (Ib= 1,9)	Absence	0,61	Pas d'engorgement	1
Pour un épandage d'automne limiter la dose et/ou mettre une CIPAN à développement rapide, préférer un épandage de printemps. Epandre au plus proche des besoins de la culture											
SCJ6		S59	100 %	2,06	2,06	limon argileux	Peu battant (Ib= 1,5)	Absence	0,65	< 2 mois	1
Pour un épandage d'automne limiter la dose et/ou mettre une CIPAN à développement rapide, préférer un épandage de printemps. Epandre au plus proche des besoins de la culture. Pas d'épandage en période d'engorgement du sol											
SCJ7		S47	100 %	7,56	7,56	limon argileux	Peu battant (Ib= 1,5)	Absence	0,66	< 2 mois	1
Pour un épandage d'automne limiter la dose et/ou mettre une CIPAN à développement rapide, préférer un épandage de printemps. Epandre au plus proche des besoins de la culture. Pas d'épandage en période d'engorgement du sol											

Annexe 15 : Récépissé du dépôt du permis de construire



Récépissé de dépôt d'une demande de permis de construire ou de permis d'aménager

Madame, Monsieur,

Vous avez déposé une demande de permis de construire ou d'aménager. Le délai d'instruction de votre dossier est de TROIS MOIS et, si vous ne recevez pas de courrier de l'administration dans ce délai, vous bénéficierez d'un permis tacite.

- **Toutefois, dans le mois qui suit le dépôt de votre dossier, l'administration peut vous écrire :**
 - soit pour vous avertir qu'un autre délai est applicable, lorsque le code de l'urbanisme l'a prévu pour permettre les consultations nécessaires (si votre projet nécessite la consultation d'autres services...);
 - soit pour vous indiquer qu'il manque une ou plusieurs pièces à votre dossier;
 - soit pour vous informer que votre projet correspond à un des cas où un permis tacite n'est pas possible.
- **Si vous recevez une telle lettre avant la fin du premier mois, celle-ci remplacera le présent récépissé.**
- **Si vous n'avez rien reçu à la fin du premier mois suivant le dépôt, le délai de trois mois ne pourra plus être modifié. Si aucun courrier de l'administration ne vous est parvenu à l'issue de ce délai de trois mois, vous pourrez commencer les travaux¹ après avoir :**
 - adressé au maire, en trois exemplaires, une déclaration d'ouverture de chantier (vous trouverez un modèle de déclaration CERFA n°13407 à la mairie ou sur le site officiel de l'administration française : <http://www.service-public.fr>);
 - affiché sur le terrain ce récépissé sur lequel la mairie a mis son cachet pour attester la date de dépôt;
 - installé sur le terrain, pendant toute la durée du chantier, un panneau visible de la voie publique décrivant le projet. Vous trouverez le modèle de panneau à la mairie, sur le site officiel de l'administration française : <http://www.service-public.fr>, ainsi que dans la plupart des magasins de matériaux.
- **Attention : le permis n'est définitif qu'en l'absence de recours ou de retrait :**
 - dans le délai de deux mois à compter de son affichage sur le terrain, sa légalité peut être contestée par un tiers. Dans ce cas, l'auteur du recours est tenu de vous en informer au plus tard quinze jours après le dépôt du recours.
 - dans le délai de trois mois après la date du permis, l'autorité compétente peut le retirer, si elle l'estime illégal, excepté dans le cas évoqué à l'article 222 de la loi n° 2018-1021 du 23 novembre 2018 portant évolution du logement, de l'aménagement et du numérique. Elle est tenue de vous en informer préalablement et de vous permettre de répondre à ses observations.

1 Certains travaux ne peuvent pas être commencés dès la délivrance du permis et doivent être différés : c'est le cas des travaux situés dans un site classé, des transformations de logements en un autre usage dans les communes de plus de 200 000 habitants et dans les départements de Paris, des Hauts-de-Seine, de la Seine-Saint-Denis et du Val-de-Marne, ou des installations classées pour la protection de l'environnement. Vous pouvez vérifier auprès de la mairie que votre projet n'entre pas dans ces cas.

(à remplir par la mairie)

Cachet de la mairie :

Le projet ayant fait l'objet d'une demande de permis n° PC.06.234921000.1,
déposée à la mairie le : 25/10/2024
par : HENERY J-P

fera l'objet d'un permis tacite² à défaut de réponse de l'administration trois mois après cette date. Les travaux pourront alors être exécutés après affichage sur le terrain du présent récépissé et d'un panneau décrivant le projet conforme au modèle réglementaire.



*Pour le Maire
le 1er Adjoint*

2 Le maire ou le préfet en délivre certificat sur simple demande.

Délais et voies de recours : Le permis peut faire l'objet d'un recours administratif ou d'un recours contentieux dans un délai de deux mois à compter du premier jour d'une période continue de deux mois d'affichage sur le terrain d'un panneau décrivant le projet et visible de la voie publique (article R. 600-2 du code de l'urbanisme).

L'auteur du recours est tenu, à peine d'irrecevabilité, de notifier copie de celui-ci à l'auteur de la décision et au titulaire de l'autorisation (article R. 600-1 du code de l'urbanisme).

Le permis est délivré sous réserve du droit des tiers : Il vérifie la conformité du projet aux règles et servitudes d'urbanisme. Il ne vérifie pas si le projet respecte les autres réglementations et les règles de droit privé. Toute personne s'estimant lésée par la méconnaissance du droit de propriété ou d'autres dispositions de droit privé peut donc faire valoir ses droits en saisissant les tribunaux civils, même si le permis de construire respecte les règles d'urbanisme.